

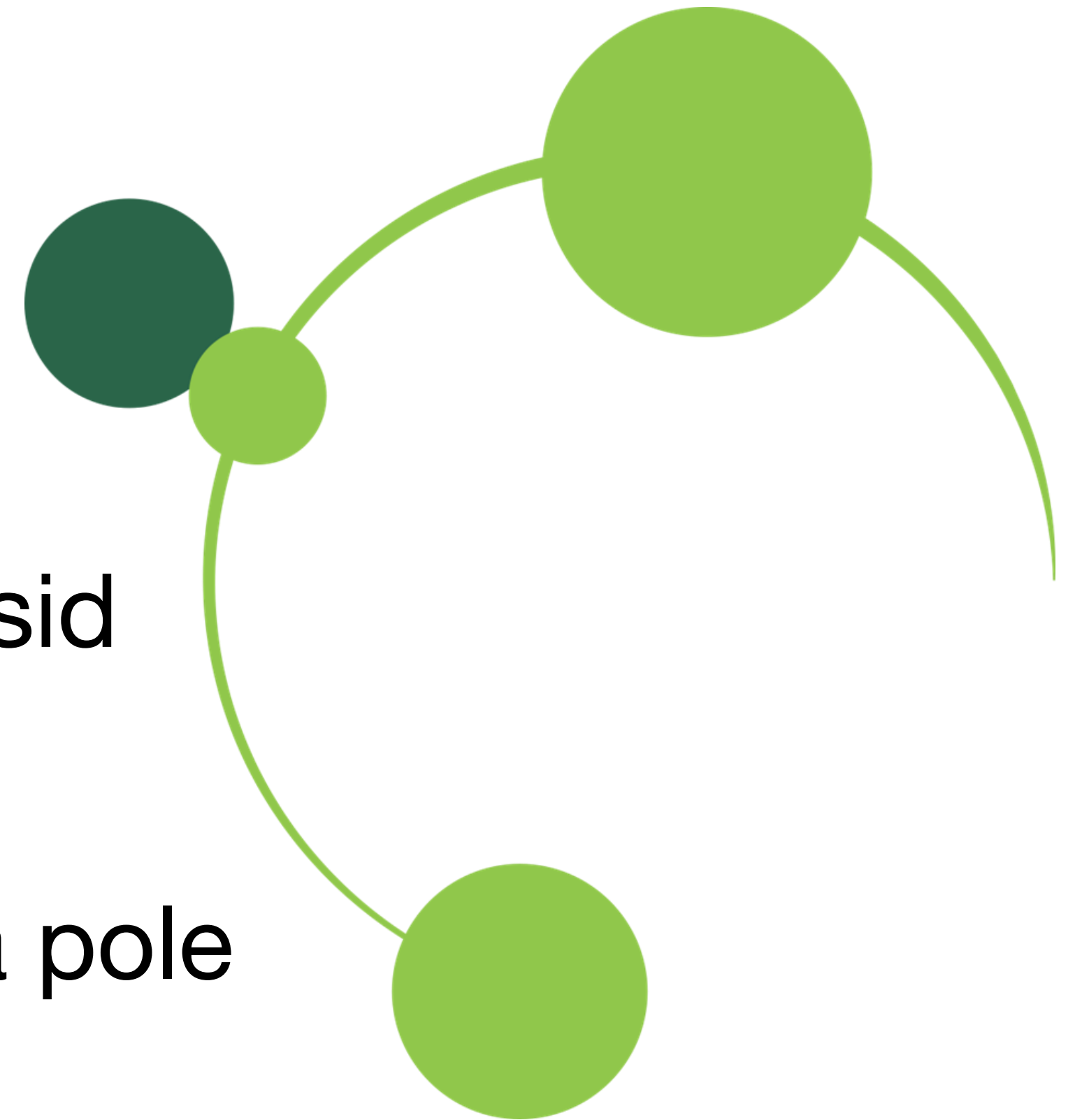


PERE LAHENDUSRING
Family Group Conference Estonia

Elo Lättemägi
Ennetustegevuse Keskus

Kas oled kuulnud Pere Lahendusringist?

- Jah, tean, mis see on ning olen ka juba peresid lahendusringi suunanud.
- Jah, olen kuulnud ning tean, mis see on, aga pole veel peresid lahendusringi suunanud.
- Olen kuulnud, et sellest räägitakse, aga täpselt ei tea, mis see on.
- Ei, ma pole sellest veel midagi kuulnud.



MIS ON PERE LAHENDUSRING?





PERE LAHENDUSRING
Family Group Conference Estonia

- mis see on?



Taastava õiguse lähenemiste hulka kuuluv pere lahendusring (ingl *family group conference*) on ennetav perepõhine lühisekkumine, mis võimestab perekonda ning annab perele ja tema tugivõrgustikule tagasi põhivastutuse positiivsete muutuste ellu kutsumise eest pere elus, et ennetada peres probleemide süvenemist ja taastada peresuhteid.



PERE LAHENDUSRING
Family Group Conference Estonia

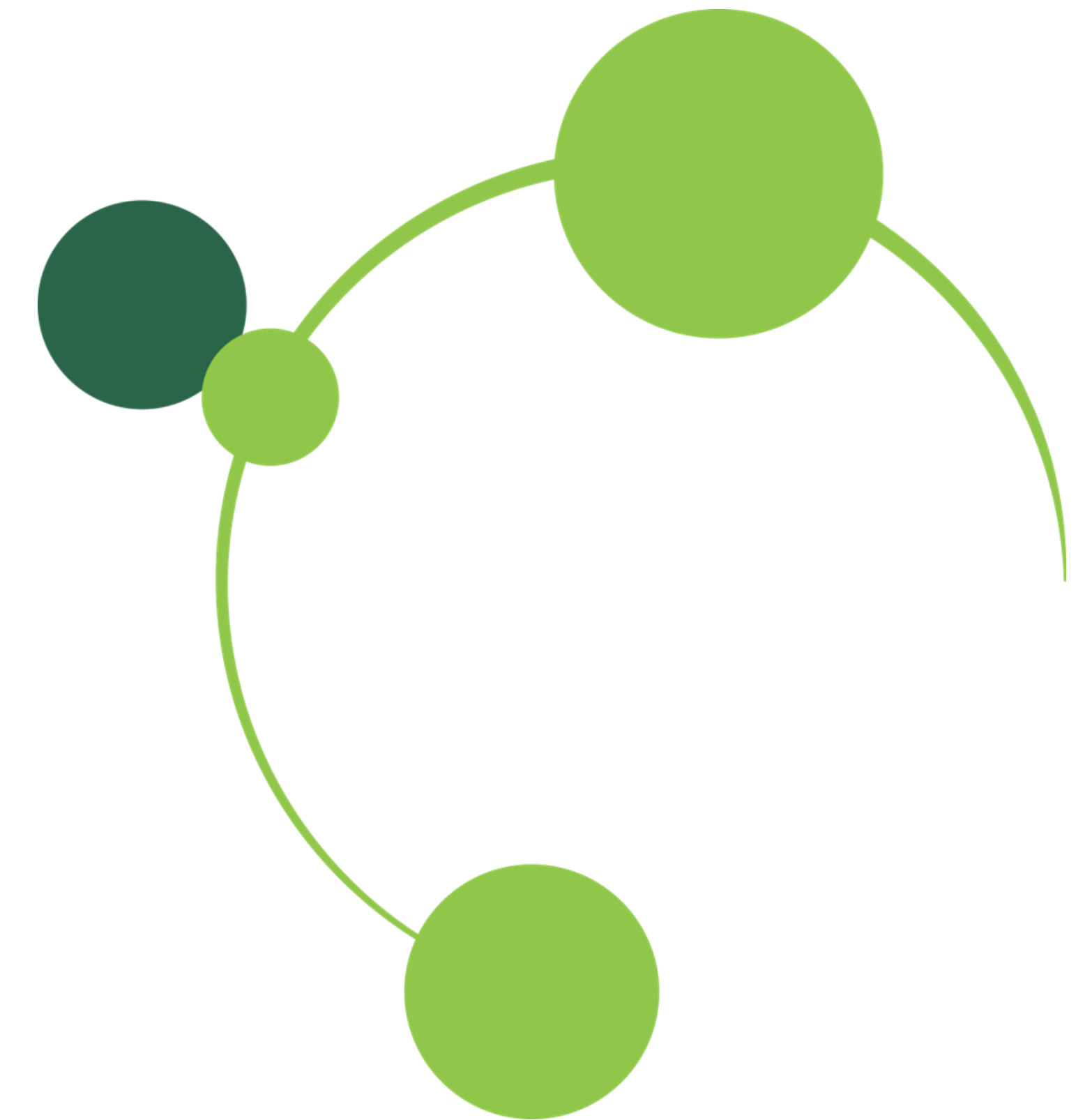
- mis see sisuliselt on?



Pere lahendusring (PLR) on otsuste tegemise ja planeerimise koosolek, kus laiendatud perekond teeb plaane ja otsuseid laste ning noorte jaoks, kelle turvalisuse ja heaolu tagamiseks on perekond ise või spetsialistid pidanud vajalikuks koostada **tegevusplaan**.



- Mudel töötati välja **Uus-Meremaal 1980.a.**
- Töötati välja pärast seda, kui põliselanikud olid murelikud ametnike vähesest teadlikkusest maoori kultuuritavade osas laste heaolu käsitlevate otsuste tegemisel
- Laste, noorte ja nende perede seadusega 1989 võeti kontseptsioon Uus-Meremaal kasutusele
- Laialdaselt kasutusel üle maailma ning erinevused mudeli kasutamisel maailma riikides
- Mudelit tutvustati UK-s 1992 aasta paiku
- Euroopa FGC Võrgustik, kuhu kuuluvad UK, Bulgaaria, Prantsusmaa, Saksamaa, Norra, Hispaania, Holland, Eesti ja teised.

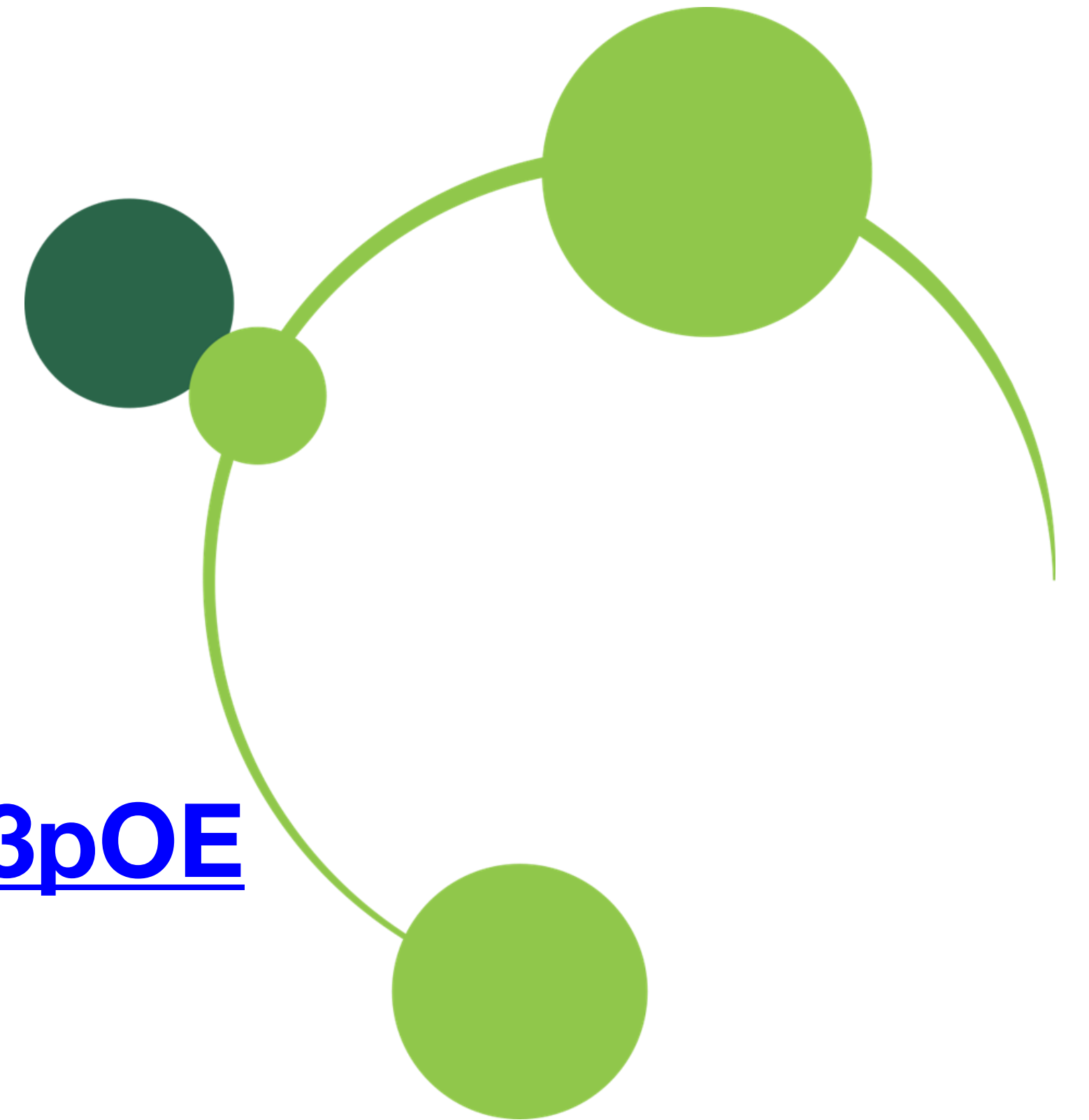


PLRi ajalooost

PLR infomaterjalid:

<https://www.youtube.com/watch?v=WylyfRj3pOE>

[Voldik perele ja voldik spetsialistile.](#)



MIS ON PERE LAHENDUSRING?

KOOSOLEK
LAPSE HEAOLU
PARANDAMISEKS

TEGEVUSPLAAN

LEIDA
LAHENDUSI

ENNETADA
PROBLEEMIDE
SÜVENEMST

VÕIMALUS
PEREL ENDAL
PROBLEEME
LAHENDADA

ANNAB PERELE JA
TUGIVÕRGUSTIKULE
TAGASI
PÕHIVASTUTUSE

TAASTADA
KEERULISI
PERESUHTEID

AITAB LÄHEDESTEL
SUHTLEMA HAKATA

OTSUSTE
TEGIJAKS
PERELIIKMED



Pere lahenduringi rakendamine:

SOBIB

lapse abivajaduse ennetamiseks ja
olemasolevate probleemide
vähendamiseks;
abivajava lapse heaolu tagamiseks.

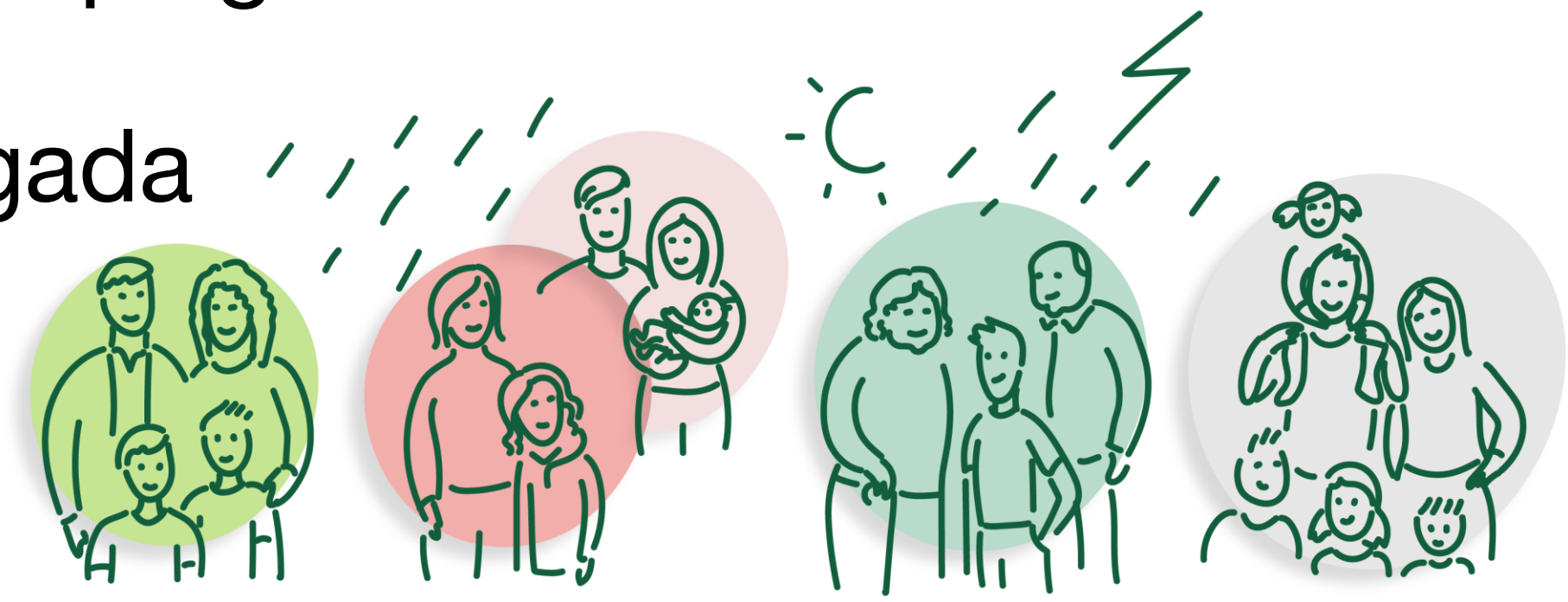
EI SOBI

hädahoos olevale lapsele viivitamatu abi
tagamiseks;
kõrge riskiga probleemide
lahendamiseks

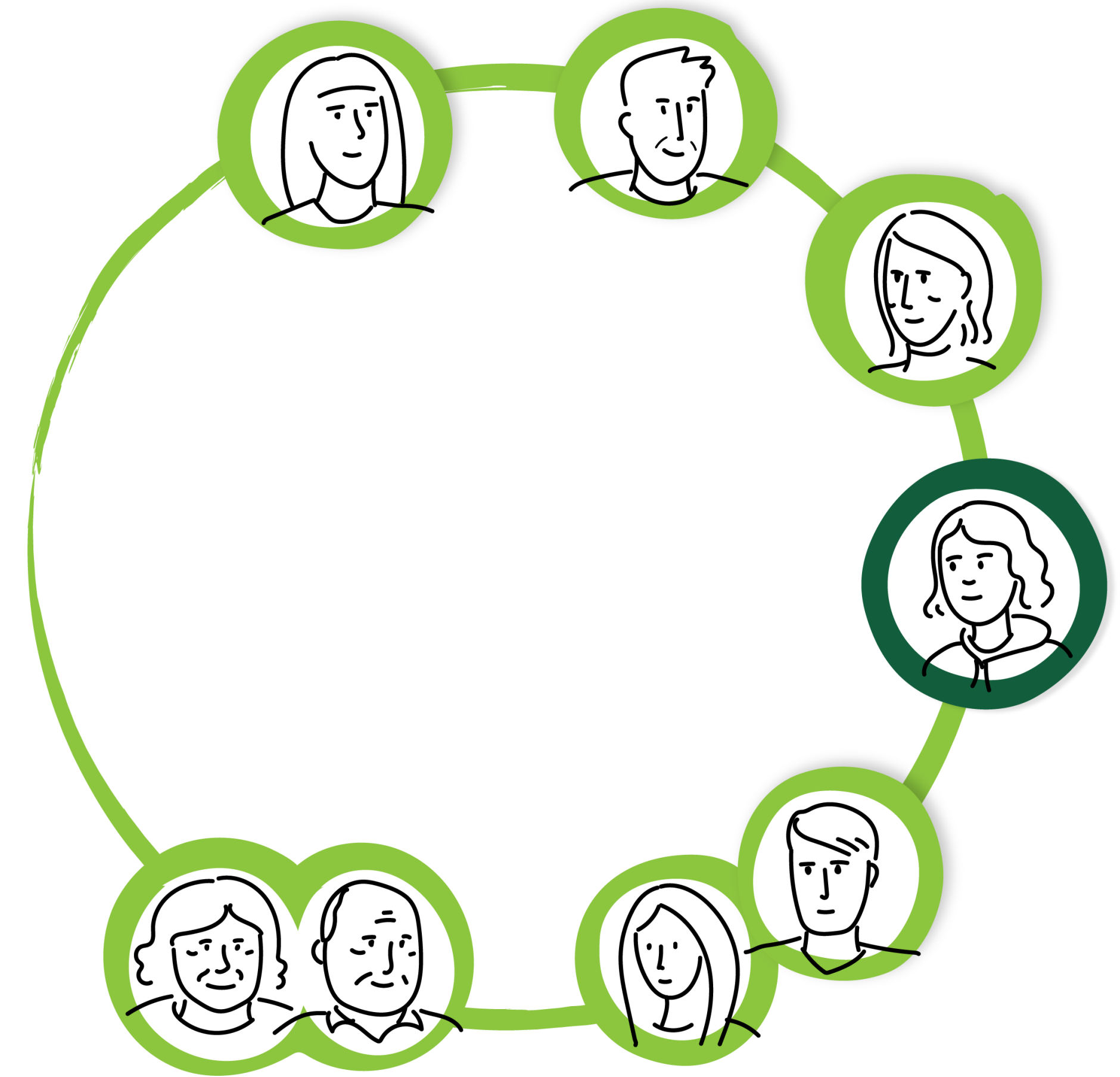


Milliste juhtumite puhul tasuks PLRi suunamist kaaluda?

- Lapsega seoses on tekkinud probleemid, mis võivad ohustada lapse heaolu
- Kui perekond vajab kõrvalist tuge, mida saaks kõige paremini pakkuda pere tugivõrgustik ja kogukond
- Perel on sellised probleemid, mis võivad viia pere lagunemiseni ja on soov seda ennetada
- On tekkinud tõenäosus, et laps võidakse perest eraldada ja paigutada asendushooldusele
- Kui laps on paigutatud asendushooldusele ja vajalik on tagada lapse suhete säilimine päritolupere ja sugulastega



- Vanemlikku hoolega seotud murekohtade lahendamine
- Lapse käitumisprobleemid ja õigusrikkumised
- Lapse koolikohustuse mittetäitmine
- Lisatugi laste hooldamisel ja kasvatamisel, näiteks üksikvanemluse, pereliikme raske haiguse, asendushoolduse korraldamisel jne.
- Vanemate lahkuminekuga tekkinud raskused
- Riskis olevad vastsündinud ja väikelapsed
- Perevägivald
- Alkoholi ja sõltuvusainete tarvitamine
- Laste toitumishäiretega seotud probleemid
- Vaimse tervise probleemid
- Asendushooldusele paigutatud laste päritoluperega suhtluse toetamine
- ...



PLRi kasutusala

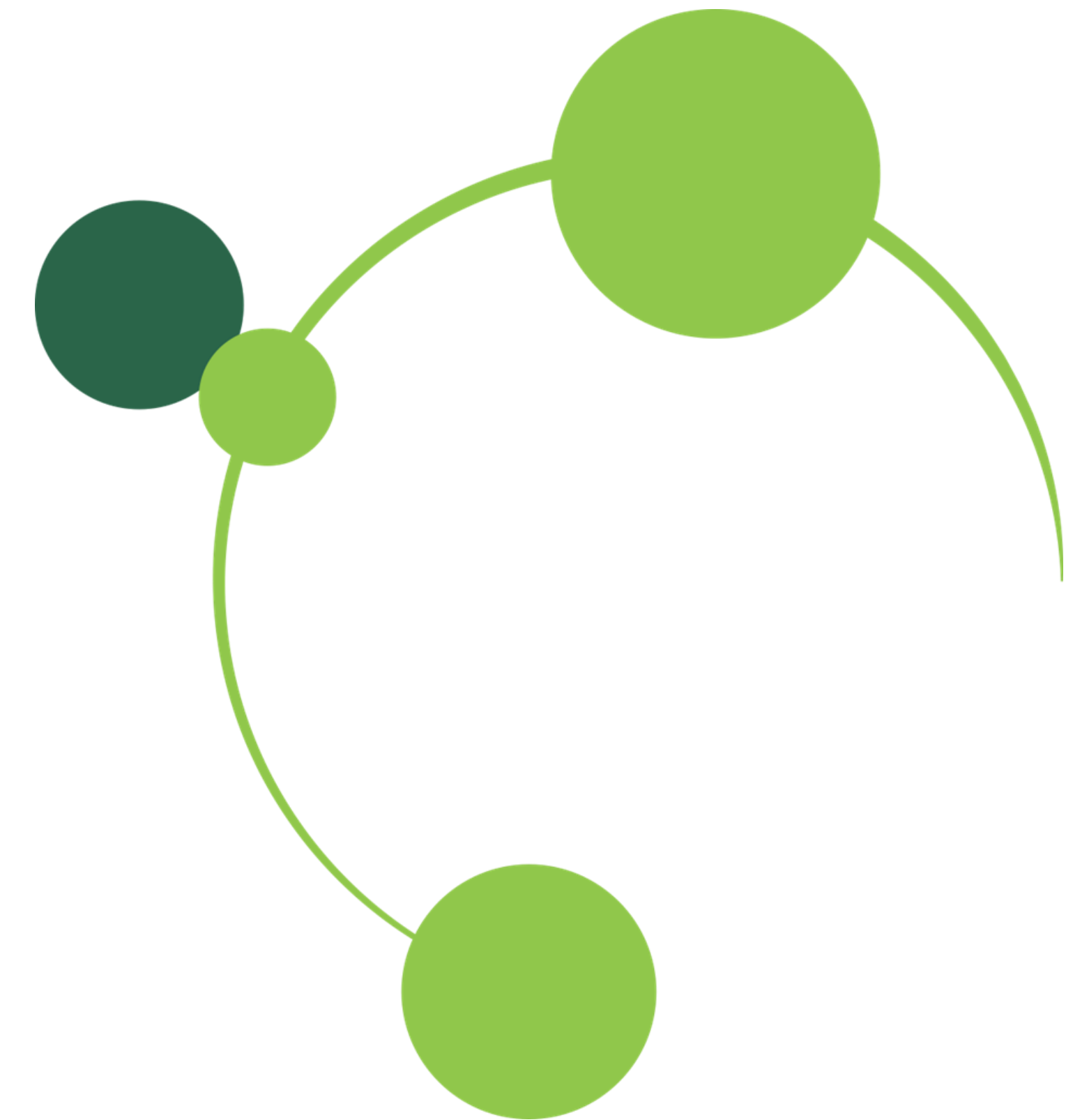


- Suunaja **selgitab perele PLR protsessi**

- Suunaja peab **küsima perelt suulise nõusoleku** PLRis osalemiseks

- Suunaja **täidab suunamisvormi** ning edastab selle PLRi rakendavale asutusele või otse PLR koordinaatorile.

- Toimub **pere olukorra ülevaate koosolek**, kus osalevad suunaja ja koordinaator.

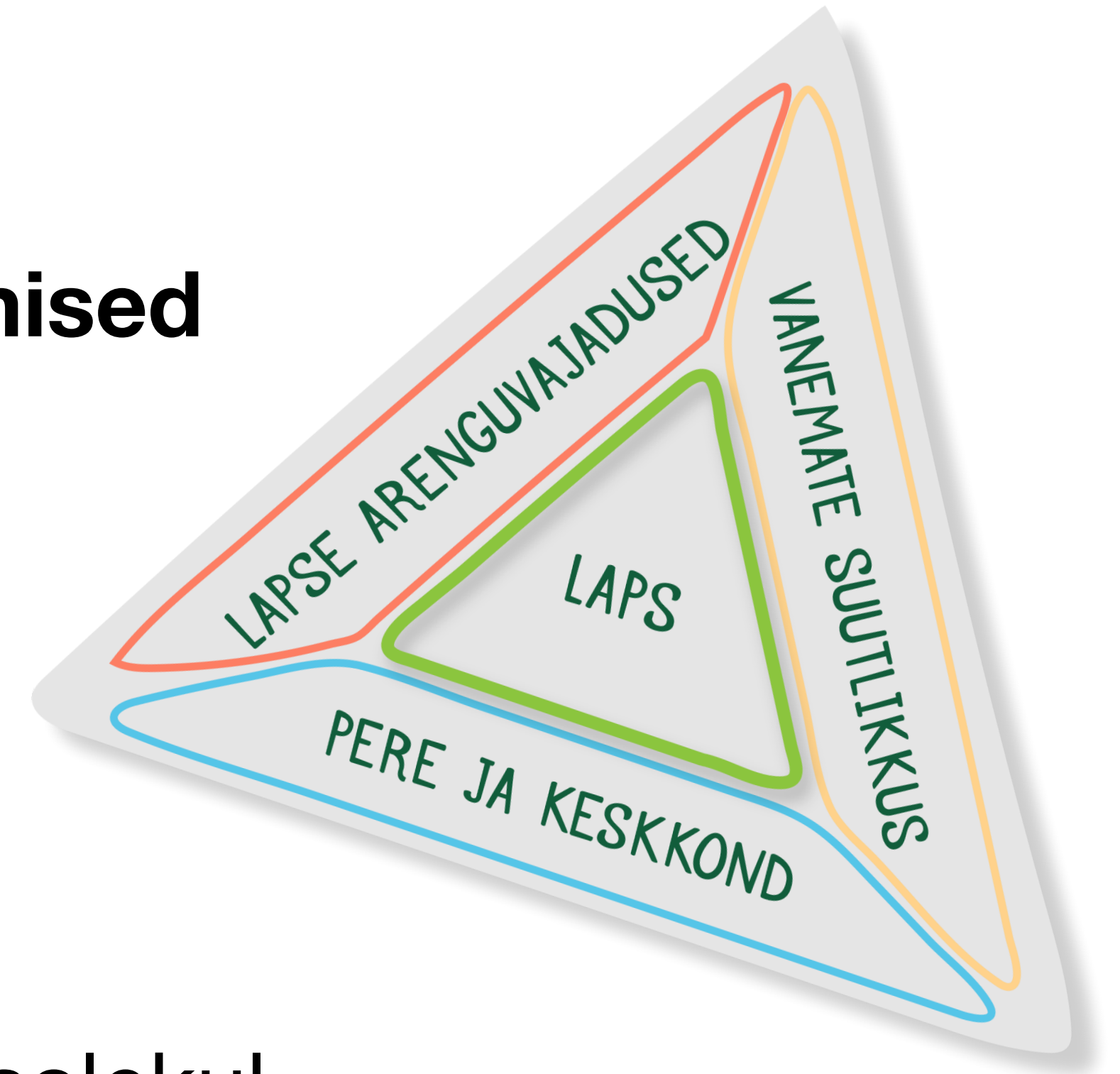


**Kuidas
toimub
suunamine?**

PLR protsessi lõpuni on suunaja osalus ja kaasatus väga oluline!

Suunamisvormi osad

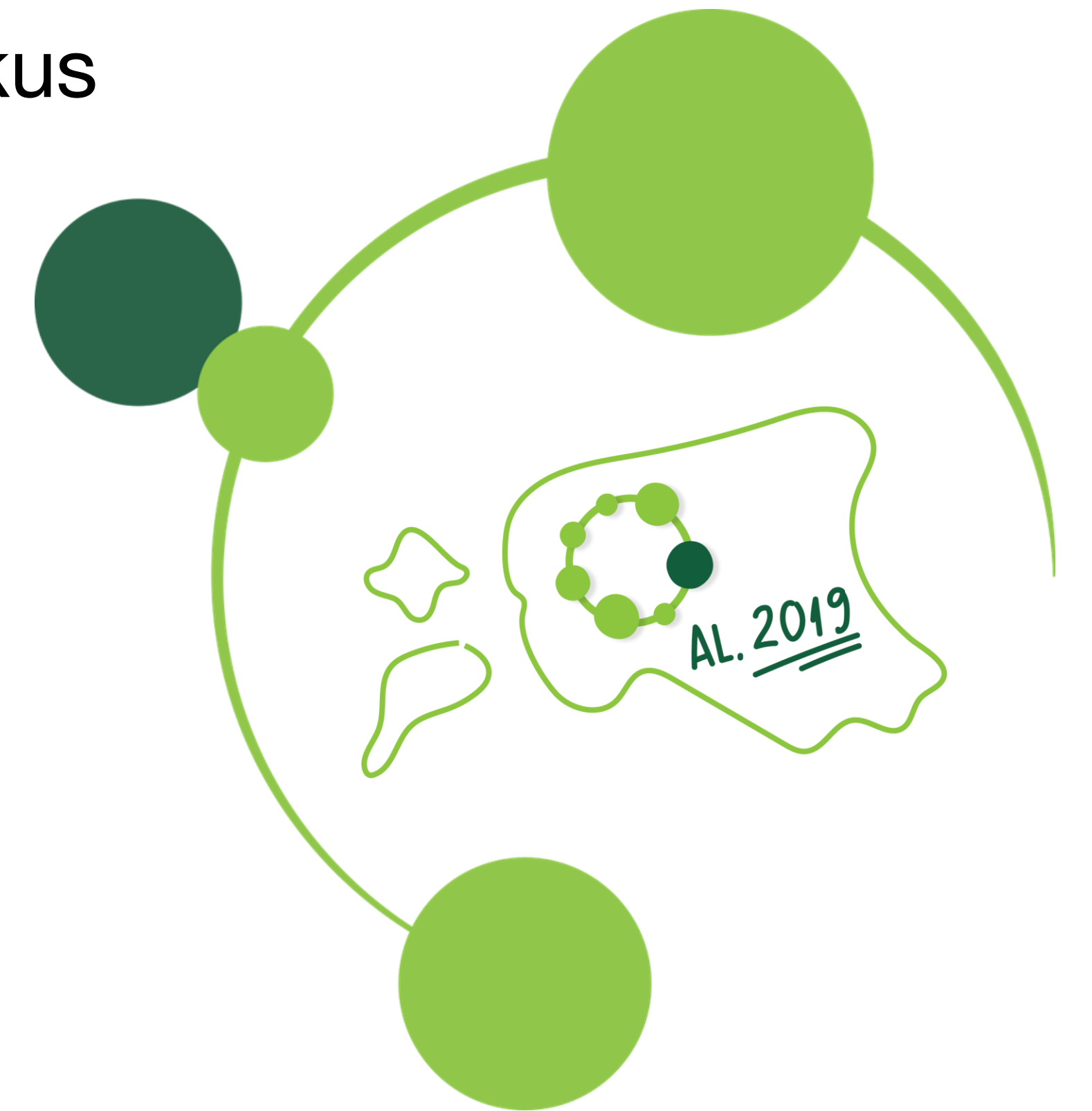
- Taustinformatsioon ehk **millised on praegused peamised murekohad?** (Lühidalt kõige olulisem info pere hetkeolukorrast)
- Pere tugevused ehk **mis töötab praegu hästi perekonna/lapse jaoks?**
- Pere Lahendusringi suunamise eesmärk **ehk mida on perekonnal vaja käsitleda Pere lahendusringis?** (Küsimused, millele peaks perekond lahendusringi koosolekul vastused leidma)
- Riskid ja võimalikud piirangud koordinaatori töö ettevalmistamiseks



**Pere
lahendusringi
rakendamisest
Eestis**



- **PLR pilootprojekt 2019.a.** SA Lapse Heaolu Arengukeskus „Perepesade“ algatuse raames. Toimus esimene PLR koordinaatorite baaskoolitus, kus väljaõppe sai 11 koordinaatorit ning 3 lastekaitsetöötajat.
- **2020. aastast** koordineerib PLR arendustegevust **MTÜ Ennetustegevuse Keskus**
- 2020. aastal toimus II koordinaatorite baaskoolitus ning väljaõppe sai **26 koordinaatorit**
- Koordinaatoritele tagatud projektipõhiselt **jätkutugi** - individuaalsed- ja grupisupervisioonid, kovisioonid ja täiendkoolitused, kogukonnagrupp.
- 2021. suvel **Eesti PLR koolitajate ja superviisorite koolitus**
- Tänapäevaks Eestis ellu viidud **rohkem kui 40 PLRi**.
- **2021. sügisel PLR koordinaatorite baaskoolitused** (kuni 60 koordinaatorit)



Pere
Lahendusring
Eestis

Millistele küsimustele PLRiga lahendusi leitud on?

- Kuidas saavad lähedased toetada ja aidata vanemaid?
- Mida saaks pere teha, et laps kooli jõuaks? Kes tunneb perest huvi lapse õppimise vastu?
- Kellele saavad lapsed helistada, kui nad vajavad abi? Kelle juurde saavad lapsed vajadusel minna?
- Kui vanemad lähevad tülli, siis kuidas olukord lahendatakse nii, et lastel oleks turvaline olla?
- Kuidas saab iga pereliige aidata kodus korda hoida? Kes mida teeb?
- Kuidas saab isa laste ja pere jaoks rohkem olemas olla?
- Kuidas saab pere rohkem ühiselt koos aega veeta?



Laps jõudis kooli ja osa võtma lisaks õppetööle ka muudest tegevustest ja üritustest, peres prooviti rohkem koos tegutsemist.

Isa sai rohkem teada oma tütrest ja tekkinud murekohtadest. Samuti pere ja kooli suhted tugevnesid

Ema sõnul on kodune olukord ja suhtlus isaga olnud peale plaani koostamist rahulikum.

Lapsed said tagasi vanavanematega ja ka isaga aktiivsema läbi käimise ning rohkem koos aega veeta.

Tulemused



Tütar hakkas koolis käima peale jõuluvaheaega ning võttis osa ka üritustest, mis koolis korraldati ja hakkas regulaarselt kohtuma kooli sotsiaalpedagoogiga.

Pere lõi FB grupi, kus said vahetut infot vahetada ja plaani ülevaatamisel paar kuud hiljem oli rahvast rohkem, kui esimesel korral.

Kogu perioodi vältel sai kokkulepitud ligikaudu 30 tegevust, mõni oli ühekordne ning teised jällegi nõudsid järjepidevust ja regulaarsust. Kõiki tegevusi ei õnnestunud perel ellu viia, kuid umbes 80% sai tehtud.

Perepoja kanepi tarvitamine vähenes, kuna vanemad ei pahandanud temaga enam, vaid tegid koostööd tema toetamiseks ning koos leiti ühiseid ajaveetmisvõimalusi.

Tulemused



PLRi praktikat ja tulemusi käsitlevad uuringud:

- Erinevalt teistest taastava õiguse lähenemistest on **pere privaataja kasutamine** unikaalseks komponendiks pere võimendamisel, mida kasutatakse vaid PLR-protsessis.
- PLR pakub **terviklik käsitust**, mis eeldab koostööd organisatsioonide, perede ja indiviidide vahel, et saavutada lapse jaoks parim lahendus ning **peredele võimalust olla ära kuulatud ja kaasatud**.
- **Laiendab pere võrgustikku** ning kaasab ka kogukonda nende toetamisel.
- Osalenud **perede rahulolu** on kõrge.
- **Pereliikmete lähendamine** ja positiivsete **peresidemete tugevdamine**.
- **Laste turvalisuse** tagamine turvaplani väljatöötamise kaudu.
- Parem **koostöö perekondade ja spetsialistide vahel**.
- **Isade kaasatus** suurem kui teiste tugiteenuste puhul.
- Aitab ehitada **ühtset ja tõhusat kogukonda**, mis tagab hooliva keskkonna ja **soodustab vastutuse jagamist**
- Pere võimendamine toob kaasa selle, et **pere on suuteline oma probleeme edaspidi rohkem ise lahendada**



(Nathanson 1998, Pennell ja Burford 2000, Merkel-Holguin 2003, Pennell 2004, Holland jt 2005, Mutter jt 2008, Fox 2008, Marsh 2013, Metze jt 2015, Wachtel 2016, Mitchell 2018, Burford 2017)

- Selle asemel, et riik ja spetsialistid pere eest otsuseid teevad, tuleb asetada **põhivastutus tagasi perele** ja pere tugivõrgustikule.
- **Perering**, mitte ametkond, on esmane hoolitsuse, kaitse ja heaolu tagamiseks vajalike **otsuste tegija**.
- **Fookus väikestel muutustel ja pere tugevustel**, sh pereliikmete individuaalsetel ja laiendatud perevõrgu ühistel tugevustel, et nendele tuginedes tegeleda probleemide ja riskiteguritega.
- Perekonna ja sõprade **tugivõrgustiku laiendamine ja tugevdamine** on sama oluline kui konkreetsete muredega tegelemine.
- Võimaldab **ennetada peres probleemide süvenemist, taastada peresuhteid** ning aitab lapsevanematel ja lapse lähedastel taas omavahel suhtlema hakata, seades **esikohale lapse heaolu**.
- Eesmärgiks on pakkuda praktilist lähenemisviisi **perede ja spetsialistide vahelise koostöö tegemiseks**, võimaldades perel **säilitada vastutust** oma probleemide ja nende lahendamise eest, ent samas **luues silla ametkondade ja perede vahele**.



PLR väärtused



Koostööprojekt Sotsiaalkindlustusametiga

KOV-idel ja asendushooldusteenuse osutajatel on võimalus suunata PLR teenusele järgmistel juhtudel:

- lapse heaolu tagamiseks ning perest eraldamise ennetamiseks;
- perest eraldamise korral lähiringist võimaliku hooldaja leidmiseks (et vältida institutsionaalset hooldust);
- asendushooldusel olevate laste bioloogiliste vanematega suhtluse korraldamiseks;
- muude juhtumite lahendamiseks asendushooldusel.

Antud koostööprojekti raames on **teenusele suunamine võimalik perioodil august-november 2021.**
Suunatavate juhtumite arv on piiratud. Teenusele suunamine toimub pere nõusolekul.

Teenuse osutamise eest tasub Sotsiaalkindlustusamet ning teenuse elluviimist koordineerib Ennetustegevuse Keskus.

Täidetud suunamisvorm edastada info@ennetuskeskus.ee

Kokkuvõtteks

- PLRi rakendamise sobivus sõltub sellest, **millistele probleemidele ja kuidas soovitakse lahendusi leida.**
- Selleks, et pere lahendusringi abil lapsi ja peresid toetada, on väga oluline **kohalike omavalitsuste poolne valmisolek** teenuse praktikasse toomiseks.
- Pere lahendusringi suunamiseks edastada pere nõusolekul täidetud suunamisvorm aadressile **info@ennetuskeskus.ee**
- Ennetustegevuse Keskuse poole **võib julgelt pöörduda** kõigi PLRiga seotud küsimuste, ettepanekute ja koostöökohtade osas.





Aitäh kuulamast ja kaasa mõtlemast!

Lisainfo:

Elo Lättemägi

+372 50 83 656

elo@ennetuskeskus.ee

www.ennetuskeskus.ee