



Õigusrikkujast laps kui abivajav laps

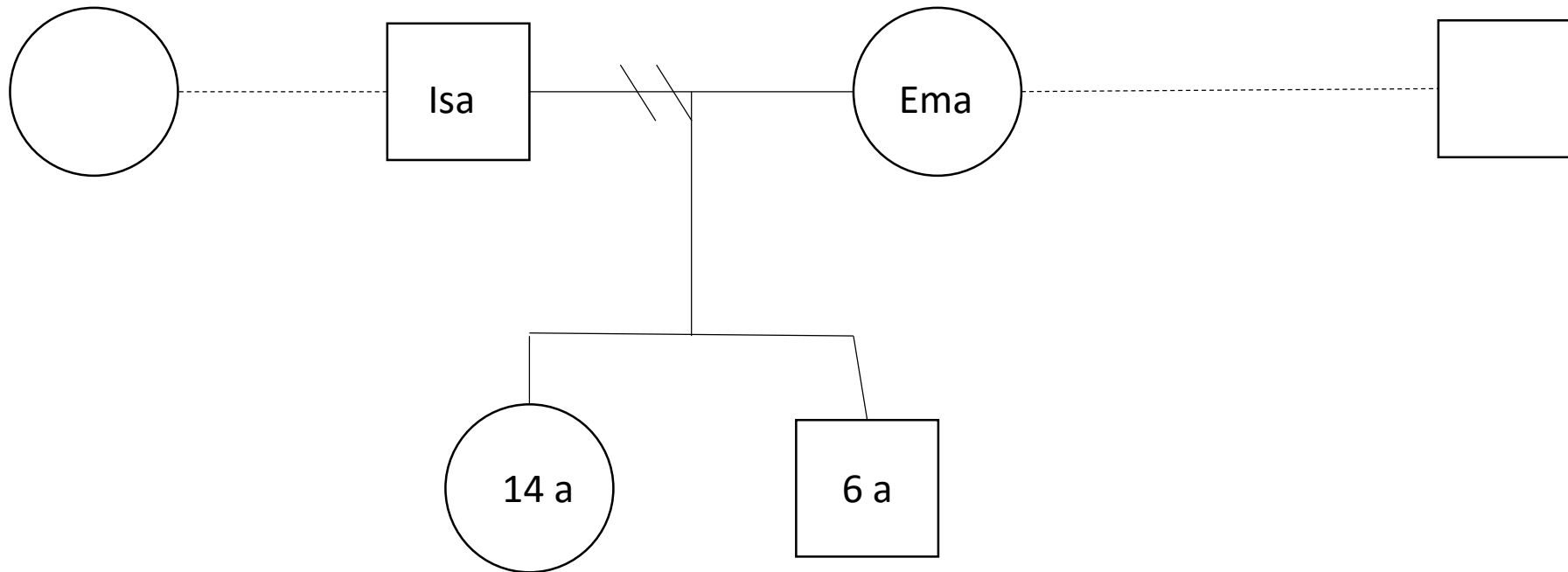


Lastekaitse osakond

2017



Perekond X



Perekond X

- 14.a tütar

Puudub koolist, vahel ei jõua ööseks koju, tarvitab koos sõpradega alkoholi ja suitsetab.

- 6.a poeg

Lööb ja hammustab lasteaias teisi lapsi, ei suuda lõuna ajal uinuda, pissib voodisse.

- Laste vanemad on mõned aastad tagasi lahutatud. Mõlemal vanemal on uued kaaslased. Lapsed elavad emaga.
- Laste isa on viimasel ajal korduvalt süüdistanud laste ema suutmatuses laste kasvatamisel ja rääkinud lastega, et lapsed tema juurde elama tuleksid ning lubanud laste hooldusõiguse nõudes kohtusse pöörduda.

Laste kaitse on valdkondade ülene

LASTEKAITSE



Hoolekanne

Haridus

Tervishoid

Õiguskaitse

Õigusrikkumise toime pannud laps = abivajav laps

- **Abivajav laps** on laps, kelle heaolu on ohustatud või kelle puhul on tekkinud kahtlus tema väärkohtlemise, hooletusse jätmise või muu lapse õigusi rikkuva olukorra suhtes, ja laps, kelle käitumine ohustab tema enda või teiste isikute heaolu
- Abivajavate laste hulka kuuluvad ka hädaohus olevad lapsed.
- **Hädaohus olev** laps on laps, kes on oma elu või tervist ohustavas olukorras, ja laps, kelle käitumine ohustab tema enda või teiste isikute elu või tervist.



Abivajav laps

Teade abivajavast lapsest

- Teatamise kohustus kõigil, kellel on olemas teave abivajavast lapsest (LasteKS § 27)
- Kohaliku omavalitsuse lastekaitsetöötajale
- Lasteabitelefoni 116 111
- Hädaabinumbri 112

Lapse abivajaduse hindamine

Lapsele abi osutamine

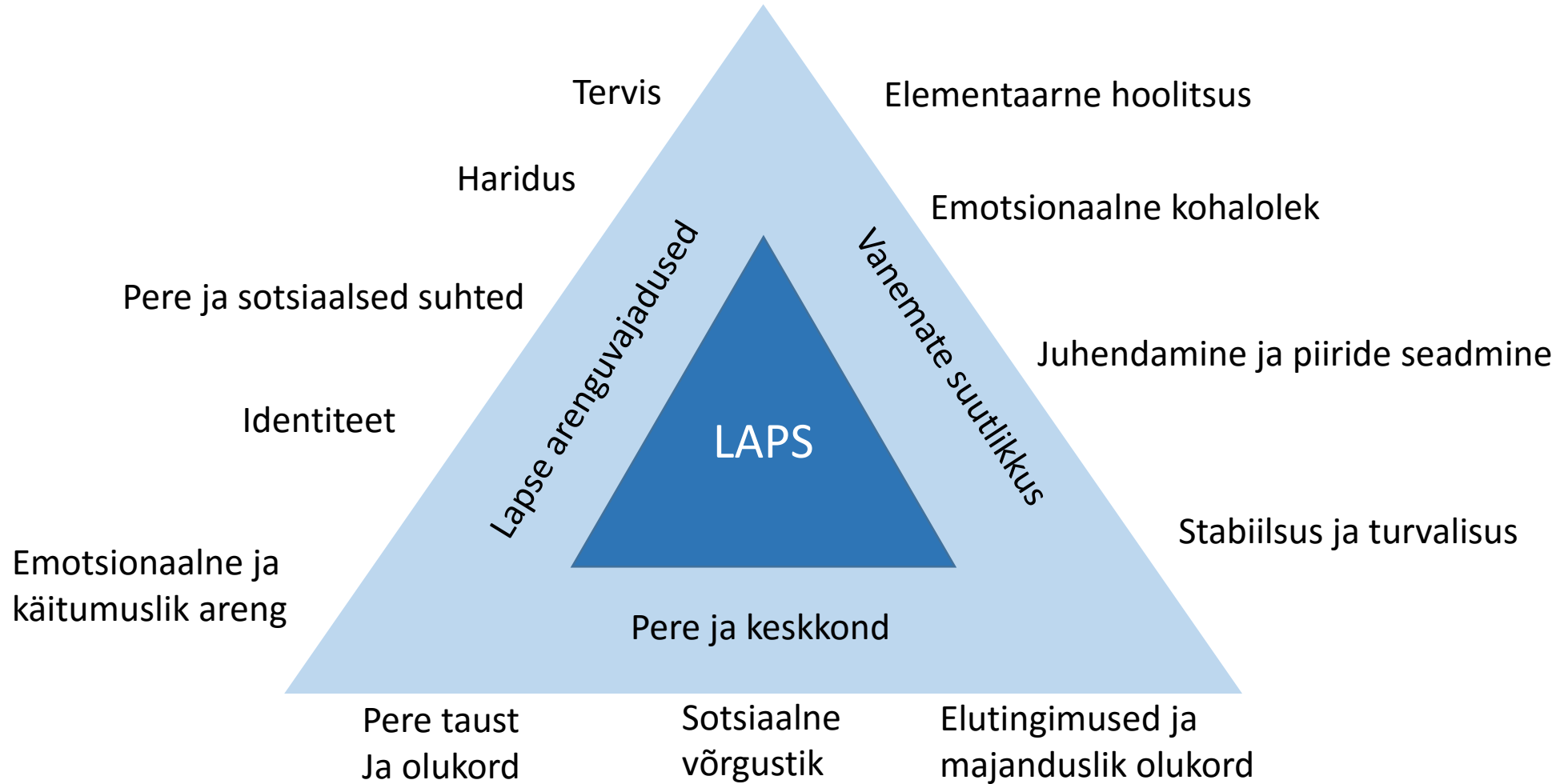
Lapse ja pere abivajaduse hindamine, abi osutamine

- Toimub juhtumikorralduse põhimõttel (sekkumismeetod, mis hõlmab lapse ja pere probleemide lahendamiseks mitmete valdkondade abimeetmete korraldamist samaaegselt ja kooskõlastatult)
- Protsessi on kaasatud laps ja perekond
- Protsessi on kaasatud lapse ja perekonnaga tegelenud spetsialistid
- Toimub valdkondadeülene võrgustikutöö

Juhtumikorralduse etapid:

- Menetluse algatamine
- Lapse ja pere abivajaduse hindamine
- Lapse ja pere abistamiseks tegevuskava koostamine
- Tegevuskava täitmine, muutmine ja juhtumikorralduse lõpetamine

Lapse ja pere abivajaduse hindamine



Lapse huvidest lähtumine

Kõigi last mõjutavate otsuste tegemisel selgitatakse välja lapse huvid ning otsuse tegemisel lähtutakse nendest kui esmatähtsast kaalutlusest.

Selleks:

- selgitatakse välja kogu info, mis on vajalik, et hinnata otsuse mõju lapse õigustele ja heaolule
- selgitatakse lapsele kavandatava otsuse sisu ja põhjuseid
- kuulatakse laps ära tema vanust ja arengutaset arvestades sobival viisil
- kujundatakse põhjendatud seisukoht lapse parima huvi osas, hinnates kogumis kõiki asjassepuutuvaid asjaolusid
- lapse arvamuse arvestamata jätmisel selgitatakse lapsele põhjuseid

Tegevuskava koostamine ja täitmine

- Koostöös lapse ja perega lapsele ja perele parima lahenduse leidmine ja teenustele suunamine
- Kohaliku omavalitsuse teenused
- Riiklikud teenused (nt sotsiaalne rehabilitatsioon, ohvriabiteenus, lepitus, integreeritud teenused toimetulekuraskustes inimestele, puudega laste tugiteenused, MDFT,)

Sotsiaalkindlustusameti lapsed ja peresid toetavad riiklikud meetmed

I kohalike omavalitsuste nõustamine ja abistamine:

- lapse heaolu toetavate arengukavade koostamisel
- lastekaitse juhtumite lahendamisel
- rahvusvaheliste üksikjuhtumite vahendamine

II lastekaitsealase teavitustegevuse korraldamine

- valdkonnaülese ennetus- ja koostöö koordineerimine

III siseriikliku ja rahvusvahelise lapsendamise korraldamine

IV riikliku ja haldusjärelevalve teostamine

V kohaliku omavalitsuse üksuse lastekaitsetöötajate töönõustamise korraldamine

VI ööpäevaringne nõustamine abivajava või hädaohus oleva lapse abistamiseks:

- ööpäevaringne valvetelefoni teenus spetsialistidele
- Lasteabitelefoni 116111
- Kadunud laste telefon 116000

Lastekaitse osakonna tööpiirkonnad



Põhja piirkond
asukohaga:
Endla 8, Tallinn

Lääne piirkond
asukohaga:
Õhtu põik 5, Pärnu

Ida piirkond
asukohaga:
Keskväljak 1, Jõhvi

Lõuna piirkond
asukohaga:
Tähe 106, Tartu

Valvetelefon 24/7

Ööpäevaringne nõustamine kui KOV spetsialist ei ole kättesaadav:

- **Põhja piirkond 372 5919 5718**
(Harjumaa, Järvamaa, Raplamaa)
- **Lõuna piirkond 372 5302 8887**
(Tartumaa, Põlvamaa, Võrumaa, Valgamaa, Jõgevamaa ja Viljandimaa)
- **Lääne piirkond 372 514 2536**
(Saaremaa, Hiiumaa, Läänemaa, Pärnumaa)
- **Ida piirkond 372 514 5182**
(Ida-Virumaa, Lääne-Virumaa)

Lapsesõbralikke lahendus!



SOTSIAALKINDLUSTUSAMET