

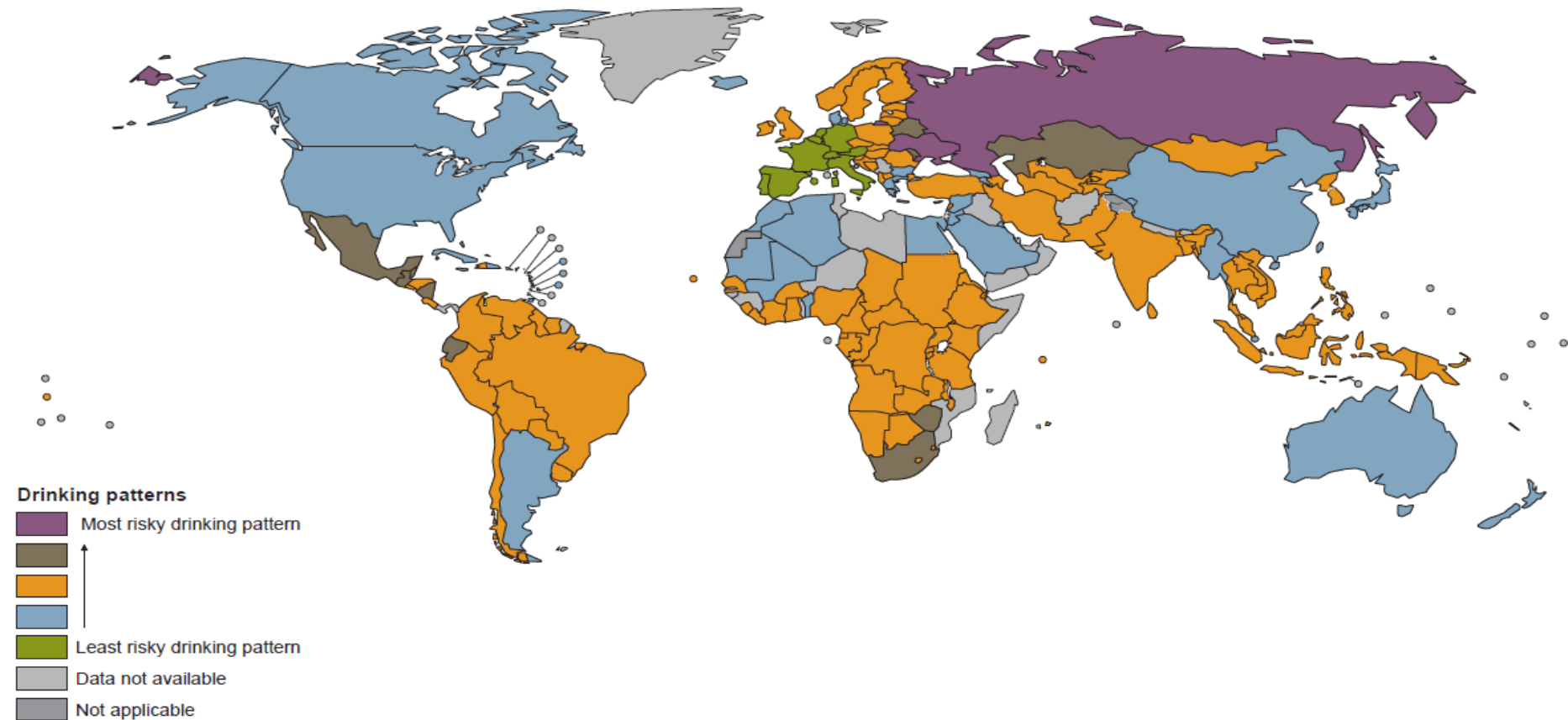
Millist kahju sünnitab
alkotarvitamine ja mida me
saame kahju vähendamiseks
teha?

Triinu Täht

Sotsiaalministeerium

Alkohol toob kaasa suuri kahjusid pea kõikjal, kus seda tarvitatakse, Vahemere põhjakalda ja Kesk-Euroopa mõõdukas tarbimiskultuur on erand, mis on välja kujunenud ca kolme ja poole tuhande aasta jooksul

Figure 7. Patterns of drinking score, 2005

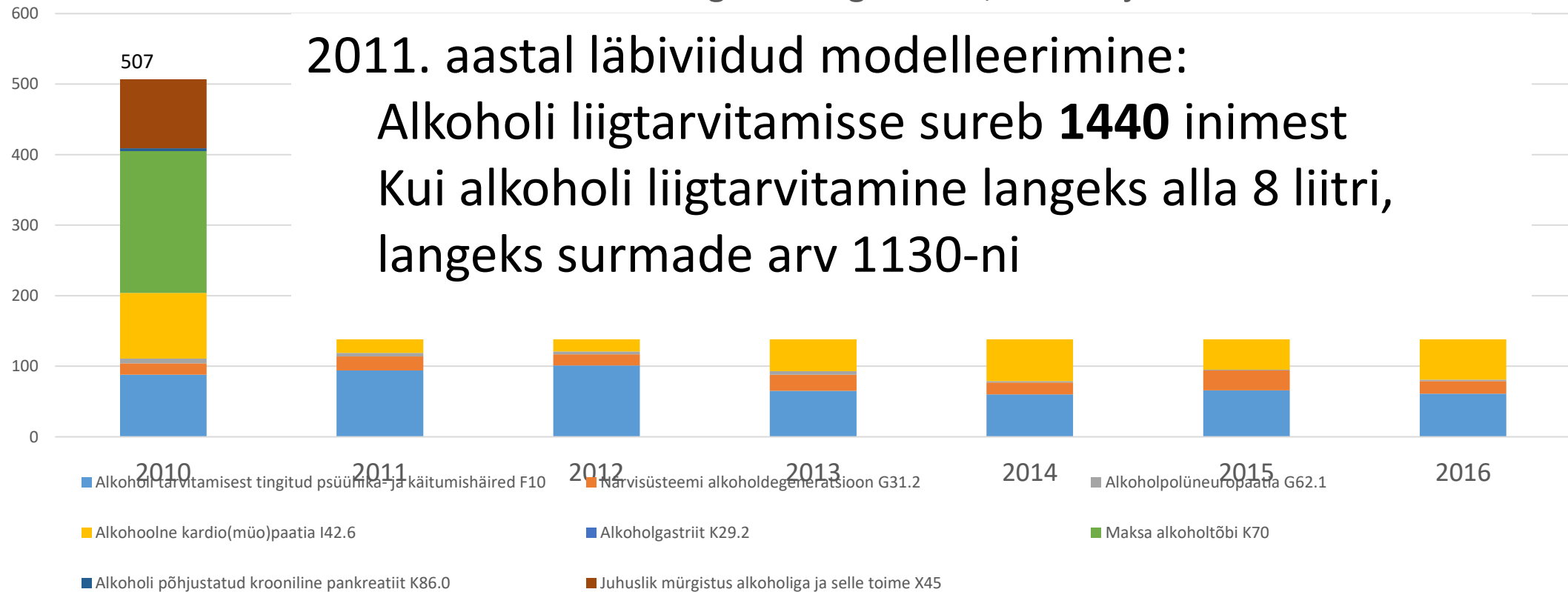


2018. aastal...

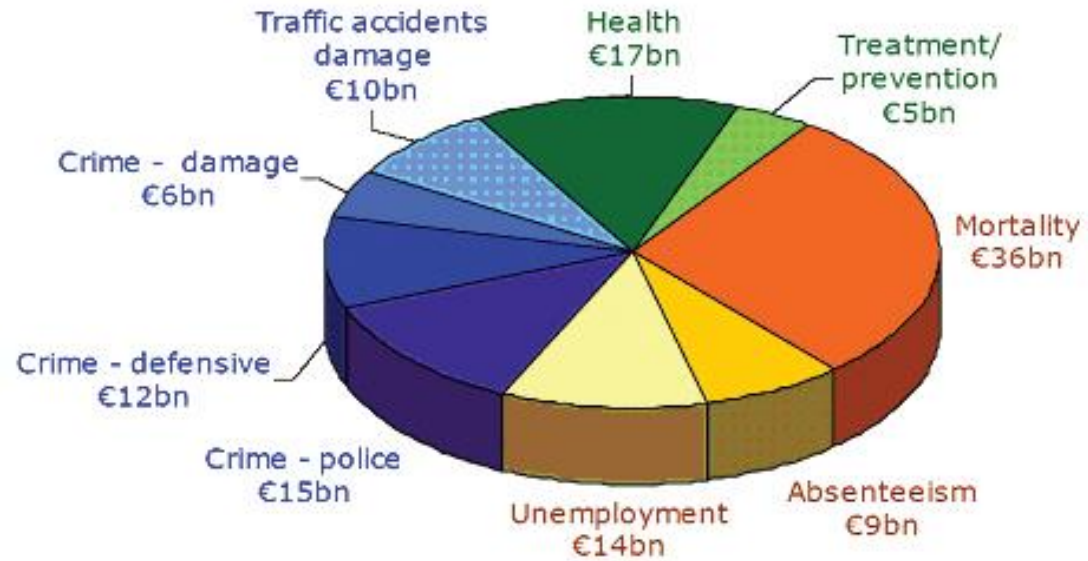
- 2018. a toimus **531** liiklusõnnetust joobes juhi süül, neis hukkus **12** inimest.
- **28** tuleõnnetuses hukkunut oli joobes
- **20** uppunut oli joobes
- **15** kukkus surnuks, olles joobes
- **39** inimest suri joobes olekus alajahtumise tagajärjel
- **59 enesetappu sooritati alkoholi mõju all**
- **2** inimest hukkus tööõnnetuses, olles joobes

Alkohol ja tervisekahjud

Surmad otseselt alkoholist tingitud haigustesse, mehed ja naised kokku



Asi pole ainult tervises



Source: European Status Report on Alcohol and Health 2010

- **Alkoholi tarbimisest tingitud töötundide ja eluaastate kaotus ja vähenenud tootlikkus**, maksavad Eestile hinnanguliselt ligi 2% SKT-st ehk ca 400 miljonit eurot. Võrdluseks: alkoholiaktsiisi laekub aastas ca 230 miljonit eurot.

Elanike hinnang eestimaalaste alkoholitarbimise kohta 2008.a

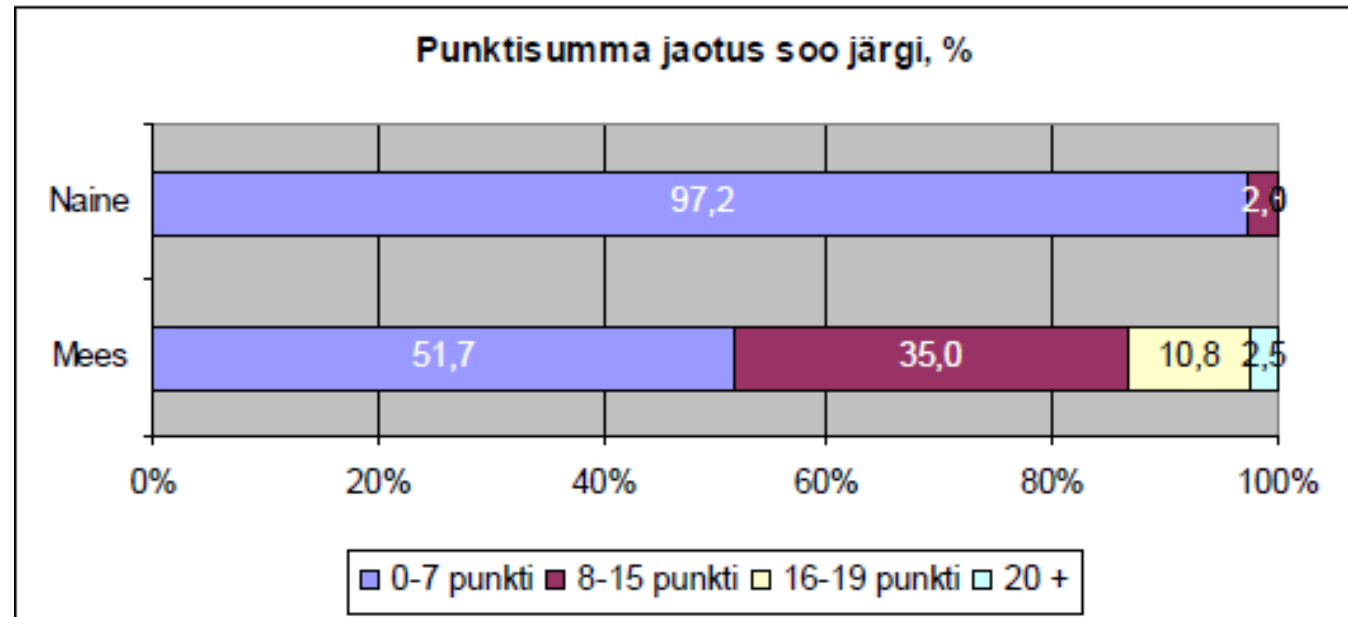
(% vastanutest)

- Juuakse mõõdukalt 14%
- Juuakse palju 49%
- Juuakse liiga palju 27%
- Ei oska öelda 10%

Elanike hinnang enda alkoholi- tarbimise kohta 2008.a (% vastusest)

- Ei joo üldse 15%
- Joob vähe 58%
- Joob mõõdukalt 25%
- Joob palju 2%

Alkoholi riskitarvitamine Eestis



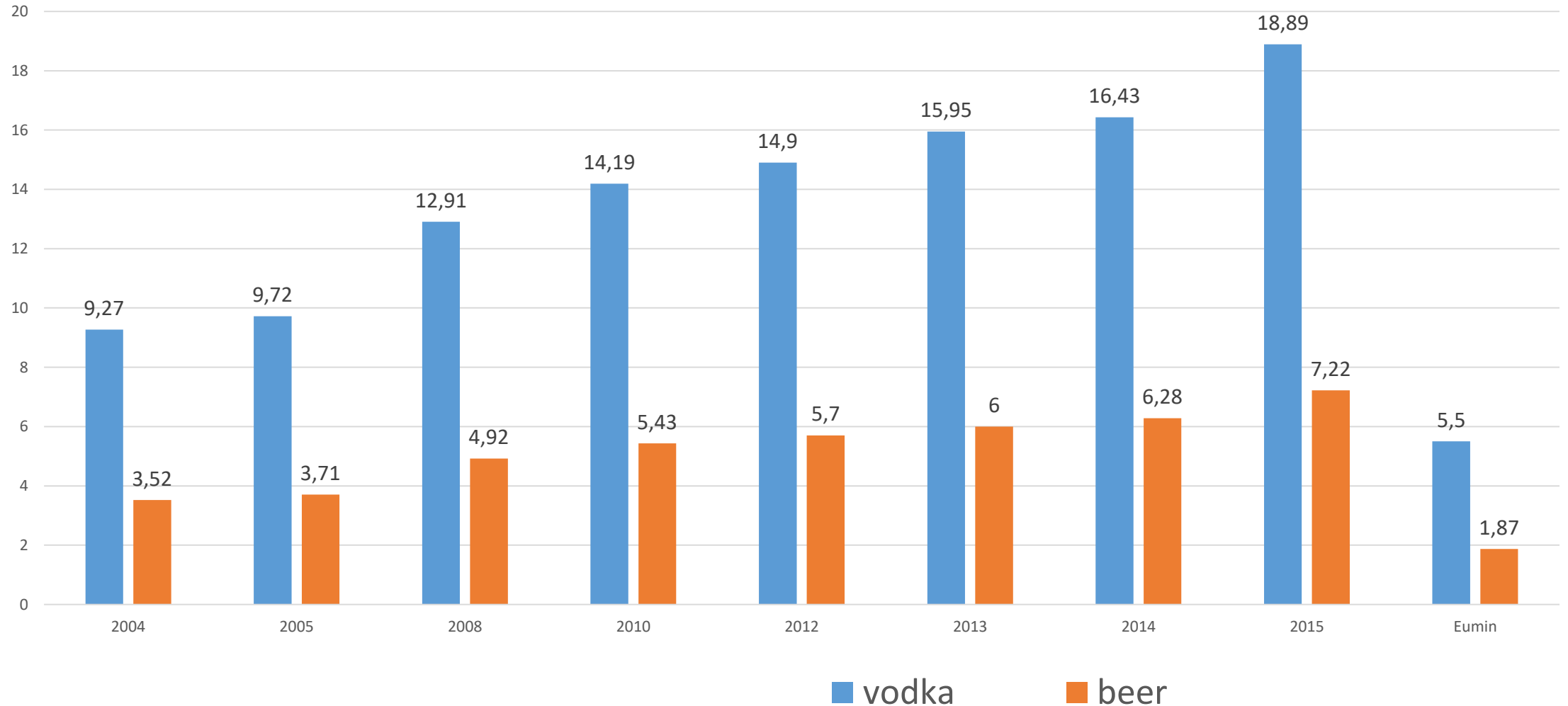
Allikas: Saame et al: Prooviuring alkoholi varase avastamise ja nõustamise metoodika hindamiseks Eesti perearstisüsteemis, TAI 2009

Alkoholipoliitika rohelise raamatu valdkonnad:

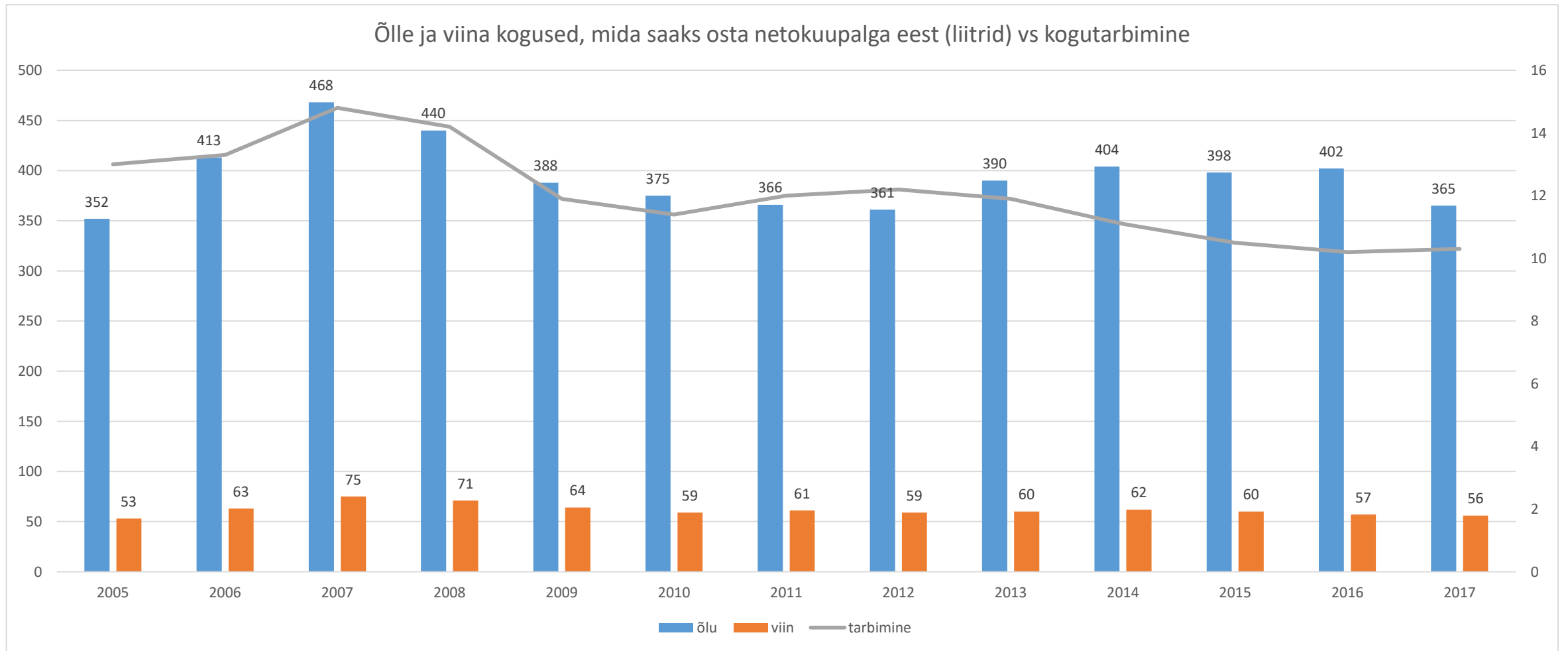
- Alkoholi kättesaadavuse piiramine
- Alkoholsete jookide müügiarenduse piiramine
- Hinna- ja maksupoliitika
- Salaalkoholi leviku tõkestamine
- Alkoholitarvitamise ja joobe kahjude vähendamine
- Joobes juhtimise ennetamine
- Kohaliku omavalitsuse tegevused alkoholikahjude vähendamiseks
- Teadlikkuse suurendamine
- Ravi ja nõustamine
- Alkoholi tarbimise, tervisemõju ja alkoholipoliitika rakendamise ja tõhususe seire

Aktsiis – kõigi valitsuste lemmik

Aktsiisimäärad 2004-2015, per 1% abs alkoholi hektoliitris



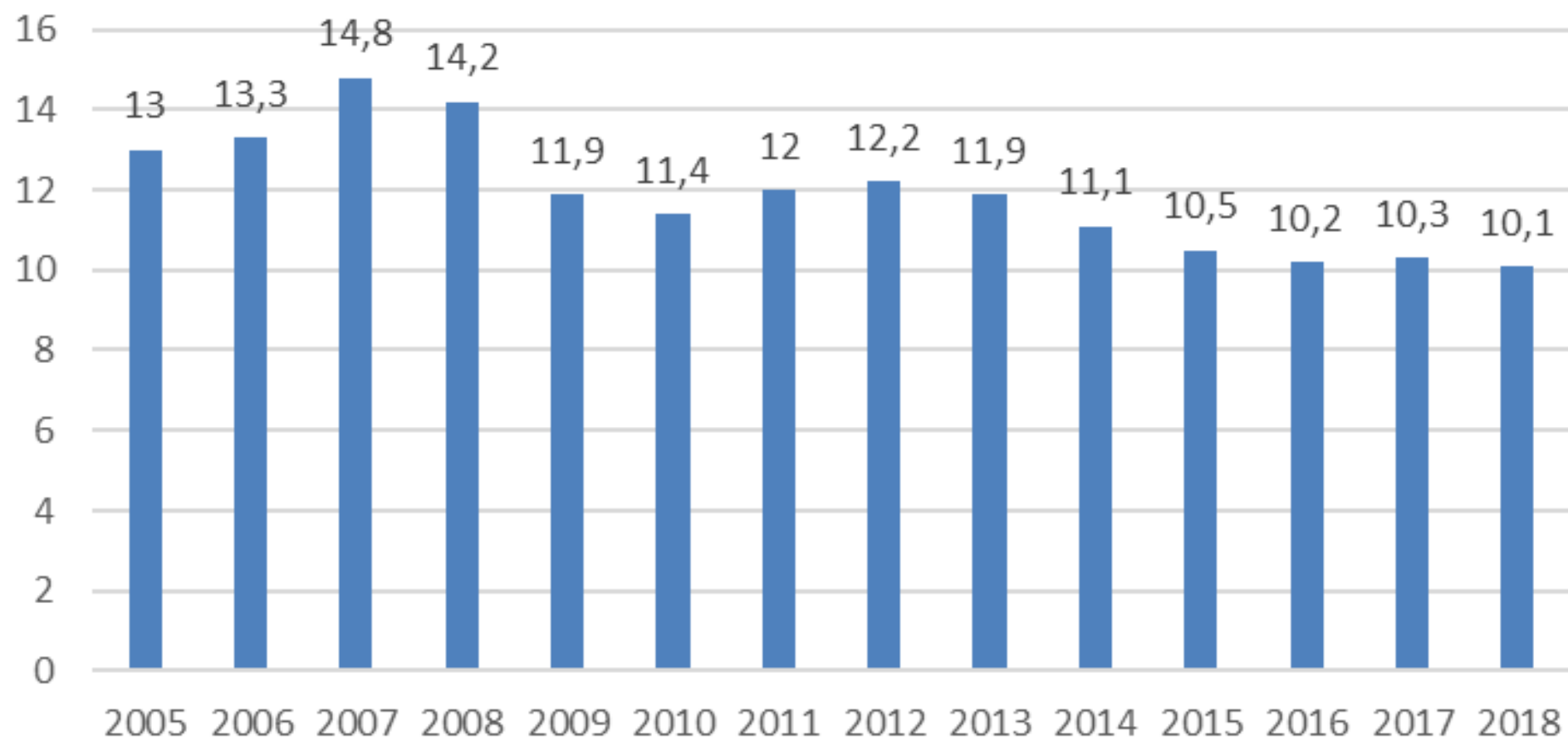
Netopalga ostujõud alkoholis



Alkoholipoliitika 10 valdkonda – mis tehtud?

- **Alkoholi kättesaadavuse piiramine** - Kättesaadavust on piiratud noortele – kontrollitud ja testostlemine, koostöö kaupmeestega. **Müügikohtade arv on kasvanud.**
- Alkohoolsete jookide müügiedenduse piiramine - Reklaamiseaduse muudatused jõustusid 1.06.2018
- Hinna- ja maksupoliitika - Aktsiisid on tõusnud
- Salaalkoholi leviku tõkestamine - MTA võimekus on kasvanud (uued seadmed, kontrollitud!)
- Alkoholitarvitamise ja joobe kahjude vähendamine – koostöö kaupmeestega joobes isikule alkoholimüügi tõkestamiseks
- Joobes juhtimise ennetamine - Kampaaniad, koolitused noortele, joobekontrollide arv on kasvanud võrreldes 2014, Liiklusliin 14 900
- Kohaliku omavalitsuse tegevused alkoholikahjude vähendamiseks - KOV pilootprojektid TAI juhtimisel, juhend ja materjalid alkoholikahjude vähendamiseks
- Teadlikkuse suurendamine - kampaaniad, vanemlusprogrammid
- Ravi ja nõustamine - „Kainem ja Tervem Eesti“
- Alkoholi tarbimise, tervisemõju ja alkoholipoliitika rakendamise ja tõhususe seire - Iga-aastane turu- ja tarbimise uuring, aastaraamat ja aruanne valitsusele

Alkoholitarbimine liitrit etanooli täiskasvanu kohta, EKI



Mida vaja järgmistel aastatel teha?

- Kättesaadavus – testostlemised – TAI jätkutegevus, vajalik rahastuse säilimine
- Reklaam – uute seadusemuudatuste järelevalve
- Hind – aktsiise tõsta ei saa, kavas koostöö suurendamine Balti riikidega, otseselt lisarahastust ei vaja (koostöö peamine kuluelement ministeeriumite lähetusrahad, võimalusel korraldame ka ise seminari – tavapärased majanduskulud)
- Salaturg – Maksu- ja Tolliameti jätkutegevused
- Joobes juhtimise ennetamine – Maanteeameti ja õigussüsteemi tegevused, surve ravisüsteemile!
- KOV tasand – kohaliku tasandi alkoholipoliitika juhendi ellurakendamine
- Teadlikkuse suurendamine – vanemlusprogrammid, alates 2021 ESFist ületulevate kampaaniate jätkamine, lisarahastus 300 000 aastas, püsivalt kuni alkoholiprobleemide kadumiseni Eestis
- Ravi ja nõustamine – Haigekassa ja sotsiaalteenused (KOV ja SKA),
- Seire ja monitooring – iga-aastane turu-uuring