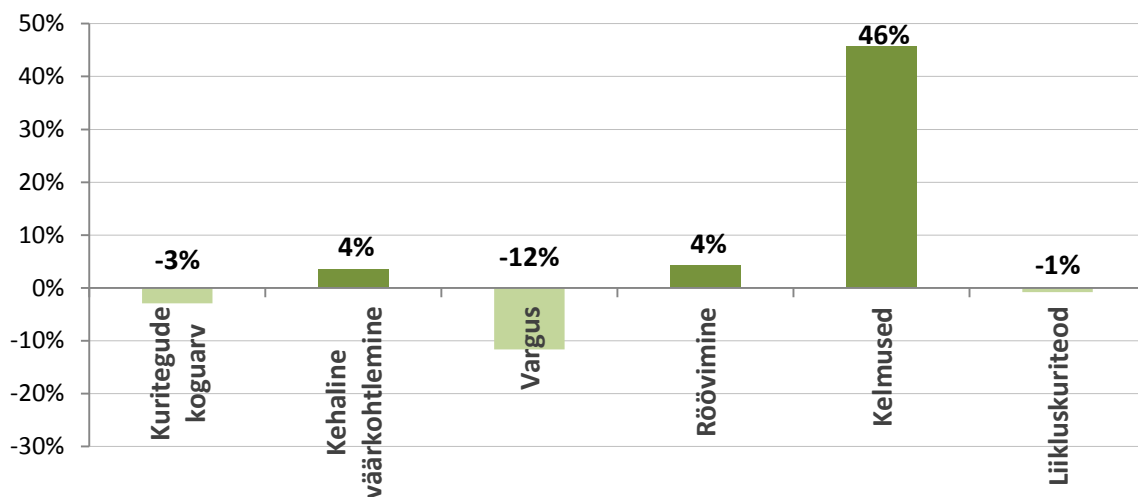


KURITEGEVUS EESTIS 2013. AASTAL

Justiitsministeerium, kriminaalpoliitika osakond

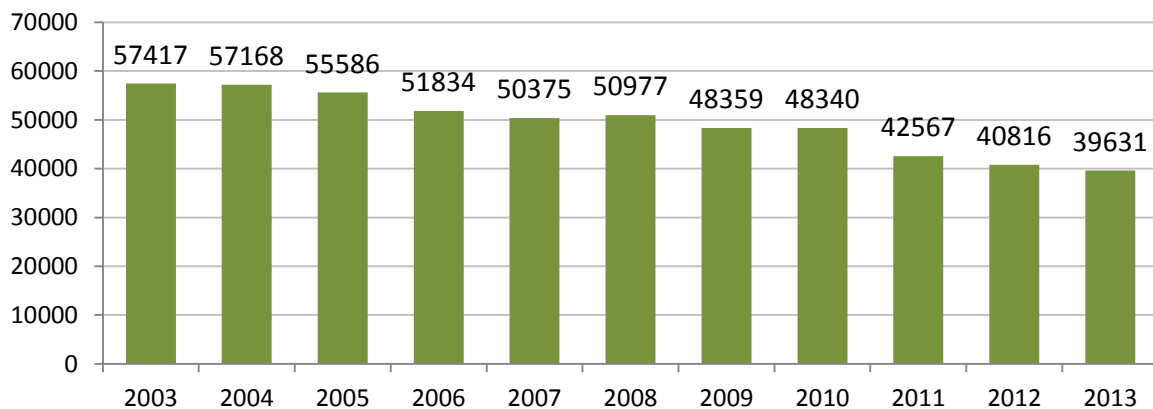
21.01.2014

1. Kuritegevuse baromeeter (muutus võrreldes 2012. aastaga)

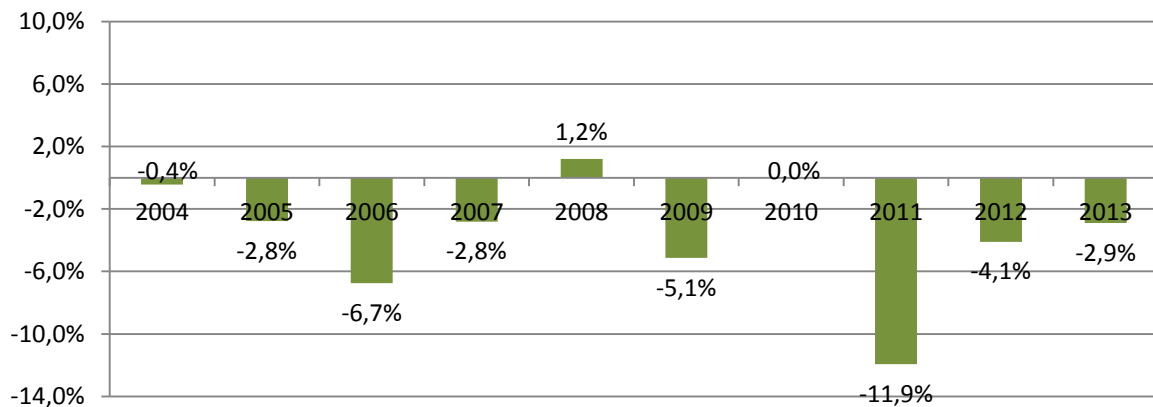


Kelmused = KarS § 209-213 kuriteod

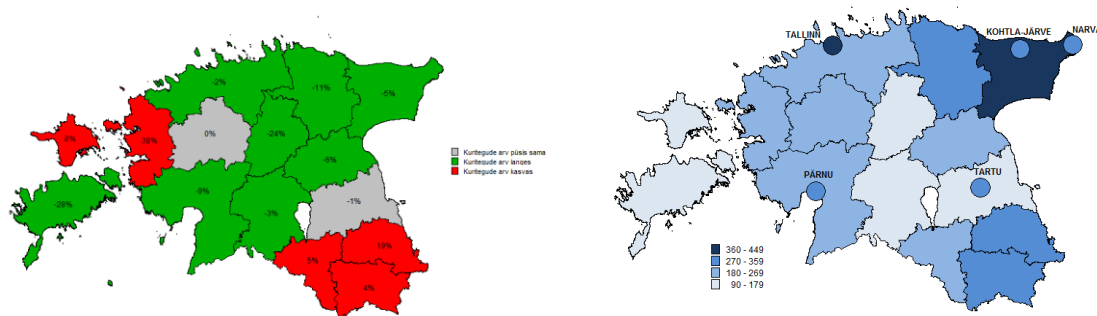
2. Kuritegude üldarv 2003-2013



3. Kuritegude üldarvu % muutus võrreldes eelnenud aastaga 2004-2013



4. Kuritegude arvu muutus üle Eesti ning kuritegude suhtarv maakondades ja suuremates linnades



Tabel 1. Registreeritud kuriteod maakondades (koos linnadega), muutus, suhtarv

	2011	2012	2013	Muutus N (2013 võrreldes 2012)	Muutus % (2013 võrreldes 2012)	10 000 elaniku kohta
Eesti kokku	42567	41006	39631	-1375	-3%	300
Harjumaa	20526	20685	20235	-450	-2%	356
Hiiumaa	91	104	112	8	8%	130
Ida-Virumaa	6346	5711	5398	-313	-5%	355
Jõgevamaa	868	708	666	-42	-6%	211
Järvamaa	631	696	530	-166	-24%	171
Läänemaa	523	477	659	182	38%	268
Lääne-Virumaa	1937	1895	1692	-203	-11%	280
Põlvamaa	818	749	891	142	19%	320
Pärnumaa	2462	2291	2079	-212	-9%	248
Raplamaa	772	803	804	1	0%	229
Saaremaa	522	503	361	-142	-28%	113
Tartumaa	4262	3760	3735	-25	-1%	244
Valgamaa	893	714	750	36	5%	245
Viljandimaa	954	757	736	-21	-3%	153
Võrumaa	911	900	937	37	4%	277

Registreeritud kuritegude arv kõikide kohalike omavalitsuste kohta on kättesaadav siin:

<http://www.just.ee/59292>

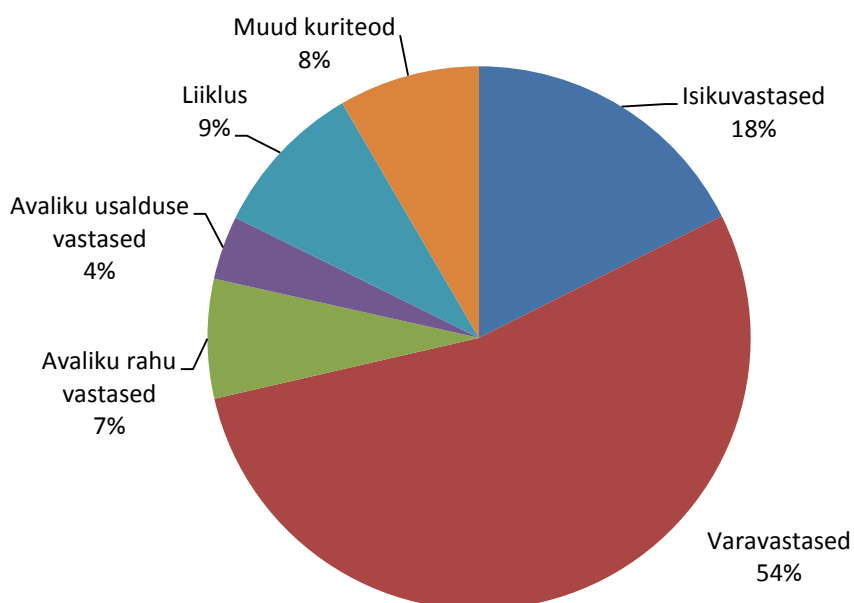
5. Registreeritud kuriteod 2010–2013, muutus

Andmed enamlevinud kuriteoliikide kohta (KarS ptk, §)	2010	2011	2012	2013	2013 võrreldes 2012
Kuriteod kokku	48340	42567	40816	39631	-1185
I astme kuriteod	1842	1798	1715	1850	135
II astme kuriteod	46498	40769	39101	37781	-1320
Isikuvastased kuriteod	5377	6108	6752	6956	204
Tapmine ja mõrv	84	100	80	62	-18
Raske tervisekahjustuse tekitamine	103	104	99	99	0
Ähvardamine	451	677	700	716	16
Kehaline väärkohtlemine	4320	4785	5311	5499	188
Piinamine	61	70	105	133	28
Vägistamine	81	91	143	135	-8
Politiiliste ja kodanikuõiguste vastased kuriteod	86	75	80	127	47
Teise isiku identiteedi ebaseaduslik kasutamine	55	63	62	91	29
Kuriteod perekonna ja alaealiste vastu	375	403	404	352	-52
Rahvatervisevastased kuriteod	923	937	890	1045	155
Narkootilise ja psühhotroopse aine väikeses koguses ebaseaduslik käitlemine	138	91	92	100	8
Narkootilise ja psühhotroopse aine suures koguses ebaseaduslik käitlemine	699	745	702	795	93
Varavastased kuriteod	30235	24389	22800	21321	-1479
Vargus	25253	20175	18628	16465	-2163
Röövimine	599	525	457	476	19
Omastamine	755	763	801	845	44
Süüteo tulemusena saadud vara omandamine, hoidmine, turustamine	248	430	517	367	-150
Kelmused (§-d 209–213)	2472	1724	1682	2451	769
Asja omavoliline kasutamine	339	314	290	270	-20
Intellektuaalse omandi vastased kuriteod	70	71	51	37	-14
Avaliku rahu vastased kuriteod	4162	3277	3109	2799	-310
Avaliku korra raske rikkumine	775	540	378	295	-83
Omavoliline sissetung	2592	2032	1927	1660	-267
Ametialased kuriteod	196	167	160	312	152
Õigusemõistmisevastased kuriteod	537	508	473	487	14
Avaliku usalduse vastased kuriteod	1415	1423	1205	1505	300
Keskkonnavastased kuriteod	27	39	39	28	-11
Majandusalased kuriteod	1137	1044	800	701	-99
Salakaubavedu ning keelatud ja eriluba nõudva kauba salakaubavedu (§-d 391–392)	718	549	428	386	-42
Üldohtlikud kuriteod	319	288	326	249	-77
Liikluskuriteod	3465	3816	3713	3684	-29
Mootorsõiduki juhtimine joobeseisundis	3304	3635	3535	3513	-22
Kaitseteenistusosalased kuriteod	8	13	9	13	4

Registreeritud kuritegude arv kõikide kuriteoliikide lõikes perioodi 2003-2013 kohta on kättesaadav siin:

<http://www.just.ee/59292>

6. Registreeritud kuritegede struktuur (KarS peatükkide osakaal kuritegede üldarvust)



	2004	2005	2006	2007	2008	2009	2010	2011	2012	2013
Isikuvastased kuriteod	7,7%	9,1%	9,8%	11,9%	12,8%	11,7%	11,1%	14,3%	16,5%	17,6%
Varavastased kuriteod	70,1%	66,0%	62,8%	54,8%	55,4%	61,0%	62,5%	57,3%	55,9%	53,8%
Avaliku rahu vastased kuriteod	5,9%	6,0%	5,7%	8,7%	9,0%	8,4%	8,6%	7,7%	7,6%	7,1%
Avaliku usalduse vastased kuriteod	2,9%	3,0%	3,1%	4,3%	3,9%	3,7%	2,9%	3,3%	3,0%	3,8%
Liikluskuriteod	6,0%	7,0%	8,6%	10,2%	8,6%	6,7%	7,2%	9,0%	9,1%	9,3%
Muud kuriteod	7,4%	9,1%	10,1%	10,1%	10,3%	8,4%	7,6%	8,4%	7,9%	8,4%