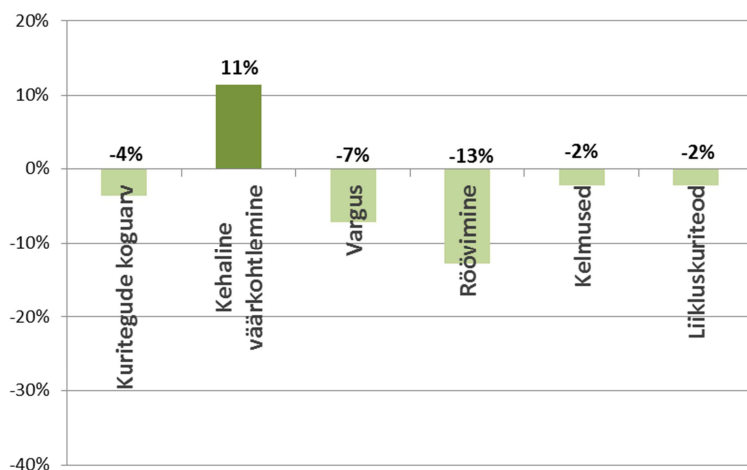


KURITEGEVUS EESTIS 2012. AASTAL

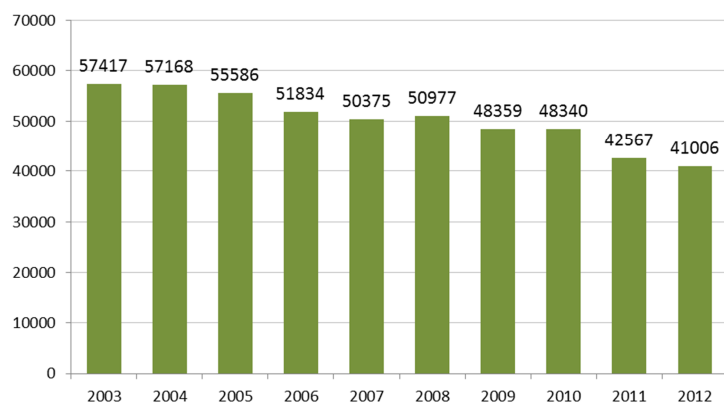
Justiitsministeerium, kriminaalpoliitika osakond

1. Kuritegevuse baromeeter (muutus võrreldes 2011. aastaga)

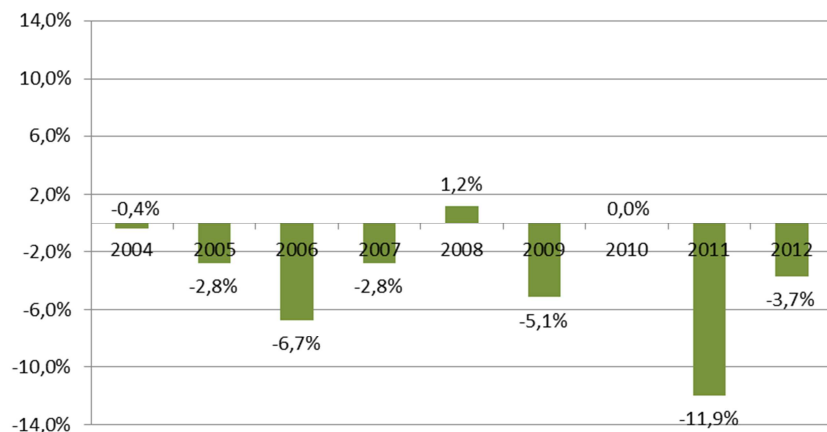


Kelmused = KarS § 209-213 kuriteod

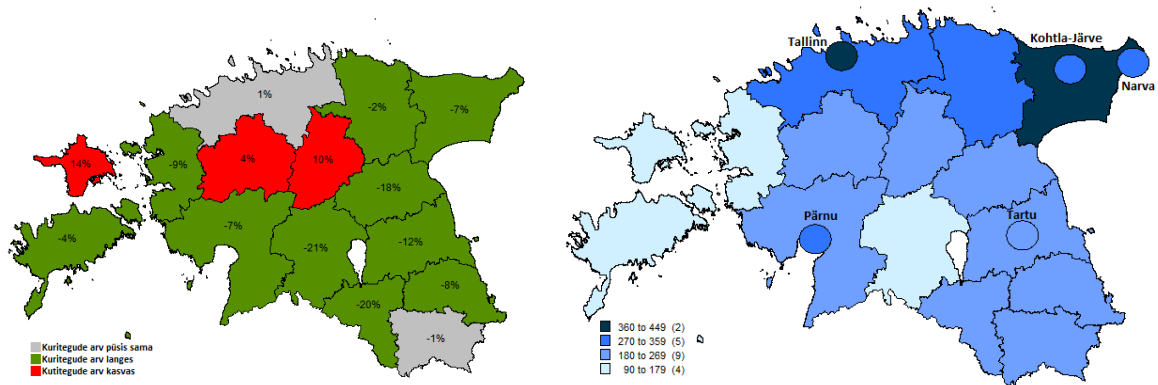
2. Kuritegude üldarv 2003-2012



3. Kuritegude üldarvu % muutus võrreldes eelnenud aastaga 2004-2012



4. Kuritegude arvu muutus üle Eesti ning kuritegude suhtarv maakondades ja linnades



Tabel 1. Registreeritud kuriteod maakondades (koos linnadega), muutus, suhtarv

	2010	2011	2012	Muutus N (2012 võrreldes 2011)	Muutus % (2012 võrreldes 2011)	10 000 elaniku kohta
Eesti kokku	48340	42567	41006	-1561	3,7%	306
Harjumaa	24105	20526	20685	159	1%	390
Hiiumaa	102	91	104	13	14%	104
Ida-Virumaa	7045	6346	5901	-445	-7%	354
Jõgevamaa	833	868	708	-160	-18%	194
Järvamaa	657	631	696	65	10%	194
Läänemaa	707	523	477	-46	-9%	175
Lääne-Virumaa	2029	1937	1895	-42	-2%	284
Põlvamaa	922	818	749	-69	-8%	244
Pärnumaa	2477	2462	2291	-171	-7%	260
Raplamaa	839	772	803	31	4%	219
Saaremaa	495	522	503	-19	-4%	146
Tartumaa	4937	4262	3760	-502	-12%	249
Valgamaa	1080	893	714	-179	-20%	212
Viljandimaa	1023	954	757	-197	-21%	138
Võrumaa	1031	911	900	-11	-1%	241

Registreeritud kuritegude arv kõikide kohalike omavalitsuste kohta on kättesaadav siin:

<http://www.just.ee/57886>

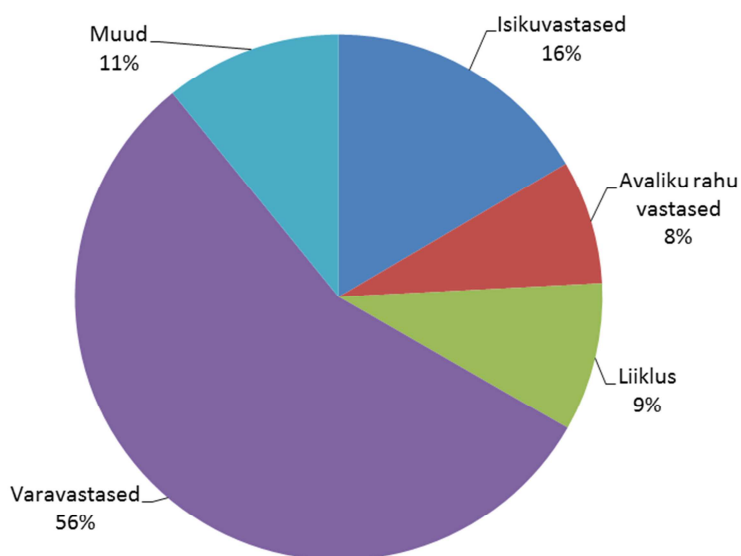
5. Registreeritud kuriteod 2009–2012, muutus

Andmed enamlevinud kuriteoliikide kohta (KarS ptk, §)	2009	2010	2011	2012	2012 võrreldes 2011
Kuriteod kokku	48359	48340	42567	41006	-1561
I astme kuriteod	2278	1842	1798	1717	-81
II astme kuriteod	46081	46498	40769	39289	-1480
Isikuvastased kuriteod	5676	5377	6108	6777	669
Tapmine ja mõrv	95	84	100	80	-20
Raske tervisekahjustuse tekitamine	106	103	104	100	-4
Ähvardamine	442	451	677	704	27
Kehaline väärkohtlemine	4518	4320	4785	5328	543
Piinamine	63	61	70	106	36
Vägistamine	124	81	91	143	52
Poliitiliste ja kodanikuõiguste vastased kuriteod	27	86	75	80	5
Teise isiku identiteedi ebaseaduslik kasutamine		55	63	62	-1
Kuriteod perekonna ja alaealiste vastu	431	375	403	408	5
Rahvatervisevastased kuriteod	1060	923	937	890	-47
Narkootilise ja psühhotroopse aine väikeses koguses ebaseaduslik käitlemine	153	138	91	92	1
Narkootilise ja psühhotroopse aine suures koguses ebaseaduslik käitlemine	789	699	745	702	-43
Varavastased kuriteod	29513	30235	24389	22918	-1471
Vargus	23901	25253	20175	18734	-1441
Röövimine	726	599	525	458	-67
Omastamine	903	755	763	850	87
Kuritegeliku vara omandamine, hoidmine, turustamine	399	248	430	517	87
Kelmused (§-d 209–213)	2634	2472	1724	1646	-78
Asja omavoliline kasutamine	370	339	314	291	-23
Intellektuaalse omandi vastased kuriteod	38	70	71	51	-20
Avaliku rahu vastased kuriteod	4068	4162	3277	3131	-146
Avaliku korra raske rikkumine	1040	775	540	380	-160
Omavoliline sissetung	2386	2592	2032	1945	-87
Ametialased kuriteod	172	196	167	160	-7
Õigusemõistmisevastased kuriteod	886	537	508	473	-35
Avaliku usalduse vastased kuriteod	1810	1415	1423	1206	-217
Keskkonnavastased kuriteod	21	27	39	39	0
Majandusalased kuriteod	987	1137	1044	801	-243
Salakaubavedu ning keelatud ja eriluba nõudva kauba salakaubavedu (§-d 391–392)	591	718	549	428	-121
Üldohtlikud kuriteod	384	319	288	327	39
Liikluskuriteod	3246	3465	3816	3731	-85
Mootorsõiduki juhtimine joobeseisundis	3076	3304	3635	3552	-83
Kaitseteenistusalased kuriteod	23	8	13	9	-4

Registreeritud kuritegude arv kõikide kuriteoliikide lõikes perioodi 2003–2012 kohta on kättesaadav siin:

<http://www.just.ee/57886>

6. Registreeritud kuritegude struktuur (KarS peatükkide osakaal kuritegude üldarvust)



	2003	2004	2005	2006	2007	2008	2009	2010	2011	2012
Isikuvastased kuriteod	6,9%	7,7%	9,1%	9,8%	11,9%	12,8%	11,7%	11,1%	14,3%	16,5%
Varavastased kuriteod	75,2%	70,1%	66,0%	62,8%	54,8%	55,4%	61,0%	62,5%	57,3%	55,9%
Avaliku rahu vastased kuriteod	6,0%	5,9%	6,0%	5,7%	8,7%	9,0%	8,4%	8,6%	7,7%	7,6%
Avaliku usalduse vastased kuriteod	1,6%	2,9%	3,0%	3,1%	4,3%	3,9%	3,7%	2,9%	3,3%	2,9%
Liikluskuriteod	5,0%	6,0%	7,0%	8,6%	10,2%	8,6%	6,7%	7,2%	9,0%	9,1%
Muu kuriteod	5,3%	7,4%	9,1%	10,1%	10,1%	10,3%	8,4%	7,6%	8,4%	8,0%