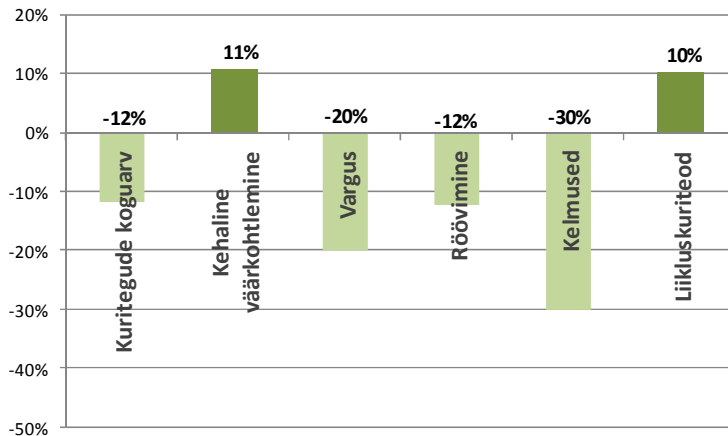
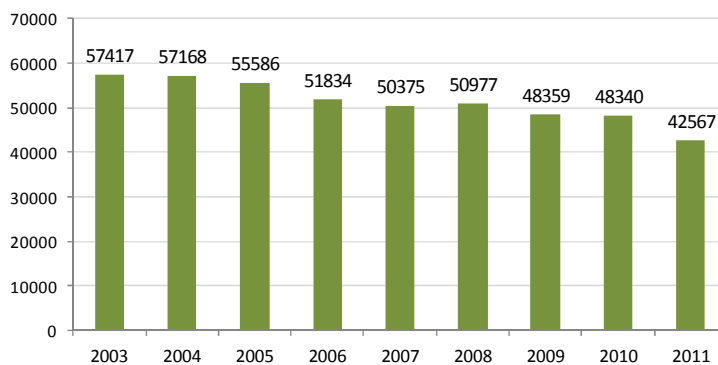


1. Kuritegevuse baromeeter (muutus võrreldes 2010. aastaga)

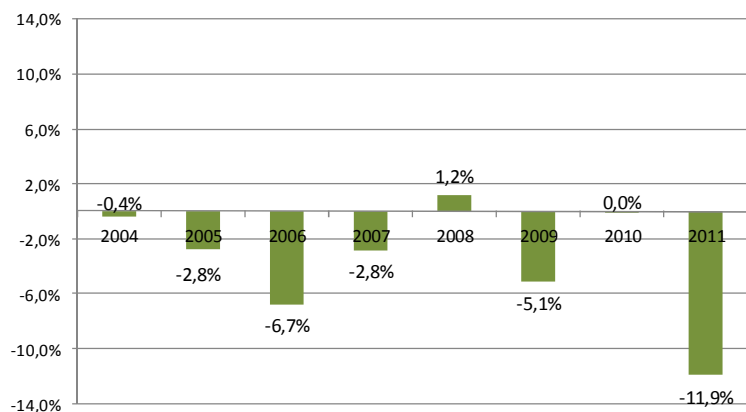


Kelmused = KarS § 209-213 kuriteod

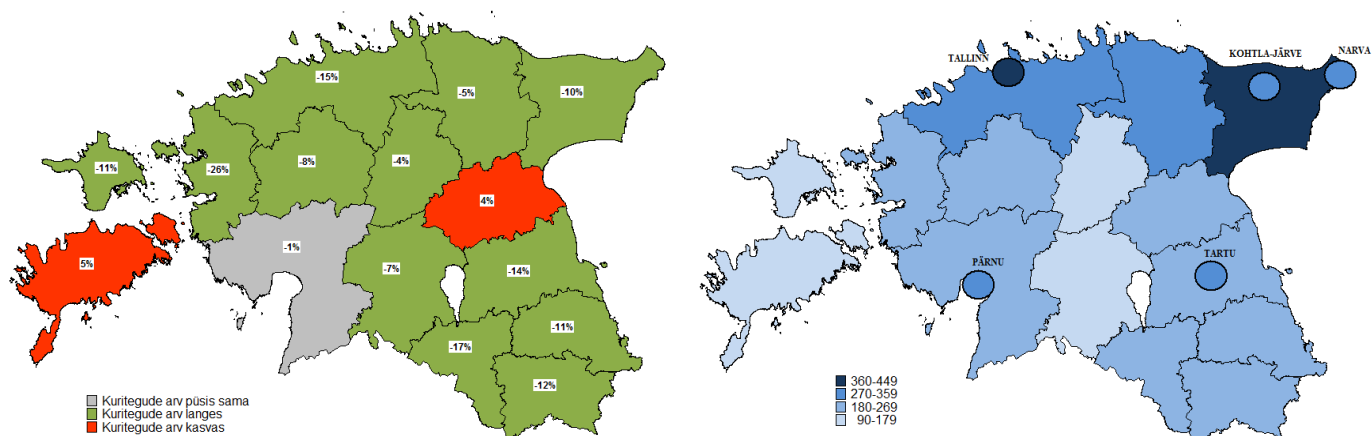
2. Kuritegude üldarv 2003-2011 (karistusseadustiku kehtivusaeg)



3. Kuritegude üldarvu % muutus võrreldes eelnenud aastaga 2004-2011



4. Kuritegude arvu muutus üle Eesti ning kuritegude suhtarv maakondades ja linnades



Tabel 1. Registreeritud kuriteod maakondades (koos linnadega), muutus, suhtarv

	2009	2010	2011	Muutus N (2011 võrreldes 2010)	Muutus % (2011 võrreldes 2010)	10 000 elaniku kohta
Eesti kokku	48359	48340	42567	-5773	-12%	318
Harjumaa	24313	24105	20526	-3579	-15%	388
Hiiumaa	113	102	91	-11	-11%	91
Ida-Virumaa	6449	7045	6346	-699	-10%	379
Jõgevamaa	755	833	868	35	4%	237
Järvamaa	801	657	631	-26	-4%	175
Läänemaa	775	707	523	-184	-26%	192
Lääne-Virumaa	1916	2029	1937	-92	-5%	290
Põlvamaa	931	922	818	-104	-11%	266
Pärnumaa	2688	2477	2462	-15	-1%	279
Raplamaa	1083	839	772	-67	-8%	211
Saaremaa	582	495	522	27	5%	151
Tartumaa	4876	4937	4262	-675	-14%	283
Valgamaa	901	1080	893	-187	-17%	264
Viljandimaa	1187	1023	954	-69	-7%	173
Võrumaa	935	1031	911	-120	-12%	243

Registreeritud kuritegude arv kõikide kohalike omavalitsuste kohta on kättesaadav siin:

<http://www.just.ee/56150>

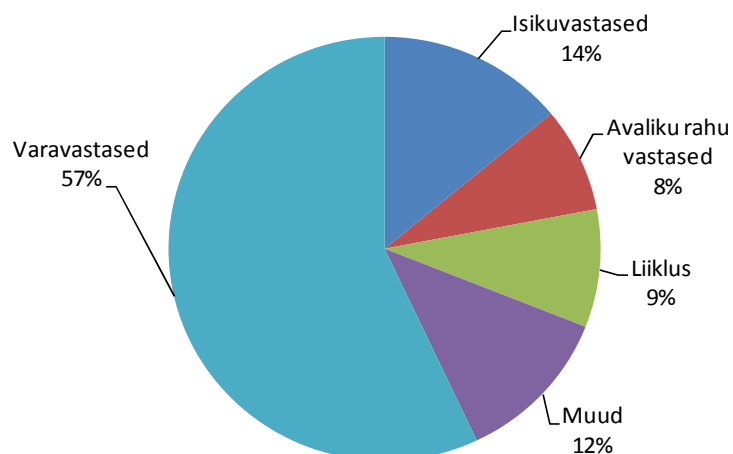
5. Registreeritud kuriteod 2008–2011 (jaanuar–detsember), muutus

Andmed enamlevinud kuriteoliikide kohta (KarS ptk, §)	2008	2009	2010	2011	2011 võrreldes 2010
Kuriteod kokku	50977	48359	48340	42567	-5773
I astme kuriteod	2965	2278	1842	1798	-44
II astme kuriteod	48012	46081	46498	40769	-5729
Isikuvastased kuriteod	6540	5676	5377	6108	731
Tapmine ja mõrv	104	95	84	100	16
Raske tervisekahjustuse tekitamine	140	106	103	104	1
Ähvardamine	512	442	451	677	226
Kehaline väärkohtlemine	5174	4518	4320	4785	465
Piinamine	77	63	61	70	9
Vägistamine	160	124	81	91	10
Poliitiliste ja kodanikuõiguste vastased kuriteod	7	27	86	75	-11
Teise isiku identiteedi ebaseaduslik kasutamine			55	63	8
Kuriteod perekonna ja alaealiste vastu	446	431	375	403	28
Rahvatervisevastased kuriteod	1600	1060	923	937	14
Narkootilise ja psühhotroopse aine väikeses koguses ebaseaduslik käitlemine	301	153	138	91	-47
Narkootilise ja psühhotroopse aine suures koguses ebaseaduslik käitlemine	1143	789	699	745	46
Varavastased kuriteod	28262	29513	30235	24389	-5846
Vargus	22471	23901	25253	20175	-5078
Röövimine	909	726	599	525	-74
Omastamine	818	903	755	763	8
Kuritegeliku vara omandamine, hoidmine, turustamine	308	399	248	430	182
Kelmused (§-d 209–213)	2649	2634	2472	1724	-748
Asja omavoliline kasutamine	444	370	339	314	-25
Intellektuaalse omandi vastased kuriteod	61	38	70	71	1
Avaliku rahu vastased kuriteod	4565	4068	4162	3277	-885
Avaliku korra raske rikkumine	1688	1040	775	540	-235
Omavoliline sissetung	2073	2386	2592	2032	-560
Ametialased kuriteod	310	172	196	167	-29
Õigusemõistmisevastased kuriteod	1527	886	537	508	-29
Avaliku usalduse vastased kuriteod	1991	1810	1415	1423	8
Keskkonnavastased kuriteod	35	21	27	39	12
Majandusalased kuriteod	779	987	1137	1044	-93
Salakaubavedu ning keelatud ja eriluba nõudva kauba salakaubavedu (§-d 391–392)	363	591	718	549	-169
Üldohtlikud kuriteod	449	384	319	288	-31
Liikluskuriteod	4359	3246	3465	3816	351
Mootorsõiduki juhtimine joobeseisundis	4179	3076	3304	3635	331
Kaitseteenistusalased kuriteod	17	23	8	13	5

Registreeritud kuritegude arv kõikide kuriteoliikide lõikes perioodi 2003–2011 kohta on kättesaadav siin:

<http://www.just.ee/56150>

6. Registreeritud kuritegude struktuur (KarS peatükkide osakaal kuritegude üldarvust)



	2003	2004	2005	2006	2007	2008	2009	2010	2011
Isikuvastased kuriteod	6,9%	7,7%	9,1%	9,8%	11,9%	12,8%	11,7%	11,1%	14,3%
Varavastased kuriteod	75,2%	70,1%	66,0%	62,8%	54,8%	55,4%	61,0%	62,5%	57,3%
Avaliku rahu vastased kuriteod	6,0%	5,9%	6,0%	5,7%	8,7%	9,0%	8,4%	8,6%	7,7%
Avaliku usalduse vastased kuriteod	1,6%	2,9%	3,0%	3,1%	4,3%	3,9%	3,7%	2,9%	3,3%
Liikluskuriteod	5,0%	6,0%	7,0%	8,6%	10,2%	8,6%	6,7%	7,2%	9,0%
Muu kuriteod	5,3%	7,4%	9,1%	10,1%	10,1%	10,3%	8,4%	7,6%	8,4%

7. Peamised muutused kuritegude arvus

Võrreldes 2010. aastaga kasvas kuritegude arv 100 kuriteoliigis, jäi samaks 182 puhul ning vähenes 88 osas. Aasta alguse seisuga on karistusseadustikus 82 kuriteokoosseisu (22%), mille osas pole seaduse kehtivusajal registreeritud ühtegi kuritegu.

Enim vähenenud kuriteoliigid

KarS	Kuriteoliik	2008	2009	2010	2011	Muutus N 2011 võr 2010	Muutus % 2011 võr 2010
§ 199	Vargus	22471	23901	25253	20175	-5078	-20%
§ 209	Kelmus	2222	2097	2021	1155	-866	-43%
§ 266	Omavoliline sissetung	2073	2386	2592	2032	-560	-22%
§ 263	Avaliku korra raske rikkumine	1688	1040	775	540	-235	-30%
§ 391	Salakaubavedu	113	410	499	352	-147	-29%
§ 349	Tähtsa isikliku dokumendi kuritarvitamine	501	353	286	149	-137	-48%
§ 216	Elektrienergia, maagaasi ja soojusenergia ebaseaduslik kasutamine	156	123	206	81	-125	-61%
§ 200	Röövimine	909	726	599	525	-74	-12%
§ 178	Lapsporno valmistamine ja selle võimaldamine	52	27	76	17	-59	-78%
§ 275	Võimuesindaja ja avalikku korda kaitsva muu isiku laimamine ja solvamine	183	161	284	232	-52	-18%

Esitatud on andmed kuriteoliikide kohta, kus kuritegude arv vähenes vähemalt 50 kuriteo võrra.

- **Vargus oli** 2011. aastal suurima langusega kuriteoliigiks, neid registreeriti võrreldes 2010. aastaga viiendiku võrra vähem ning 2003. aastaga 43% vähem.
 - Vähem oli nii sõidukivarguseid (-13%), vargusi kauplustest (-16%), eluruumidest (-12%) kui ka sõidukitest (-28%).
 - Varguste arvu vähenemine toimus kõikjal Eestis peale Võrumaa (+11%). Kõige enam aga Läänemaal (-46%) ja Tartumaal (-28%).
 - Justiitsministeeriumi 2011. aasta analüüs näitas, et ühe kauplusevarguse kohtueelne menetlemine maksab 191 Eurot, see märksa suurem kui keskmine sellise kuriteoga tekitatud kahju. Teiste varguse tüüpide menetlemine on kallim.
- **Kelmuseid** (KarS § 209) registreeriti 43% vähem kui 2010. aastal. Samas kasvas ligi kolmandiku võrra **arvutikelmuste** registreerimine, mis näitab, et need kuriteod liiguvad enam internetti.
 - Pettustega on enam probleeme ning nendega puutuvad enam kokku Virumaa elanikud. Tarbijapettuse ohvriks peab end 12% elanikest.
- **Omavoliliste sissetungide** arv vähenes tagasi 2008. aasta tasemele, enne 2011. aastat oli nende, peamiselt eluruumidesse ja autodesse sissetungimiste arv, neli aastat järjest kasvanud. Vähenemine on kooskõlas varguste arvu langusega.
- **Avaliku korra raskete rikkumiste** arvu vähenemine viimastel aastatel on tingitud menetluspraktika muutusest, mis kitsendavad antud sätte kasutamist ning avalikus kohas toimepandud vägivallakuriteod registreeritakse praegu peamiselt kehalise väärkohtlemisena.
- **Salakaubaveo** puhul registreeritakse neljast juhtumist kolm Narvas. Enamasti on nende puhul tegu kriminaalasjadega, kus Venemaalt üritatakse Eestisse tuua normi ületav kogus sigarette.
- **Tähtsa isikliku dokumendi kuritarvitamise** juhtumite puhul on valdavalt tegu teise inimese dokumendi kasutamisega ning vähematel juhtudel oma dokumendi teisele kasutada andmisega.
 - Võõrast dokumenti kasutatakse enamasti kaupluses maksmisel, erinevate lepingute sõlmimisel, laenu taotlemisel, pangast sularaha väljavõtmisel aga ka ametnikule esitamisel (politsei, piirivalve, munitsipaalpolitsei), kasiinosse pääsemiseks ning eksamite tegemiseks (sõidueksam, eesti keele tasemeksam).

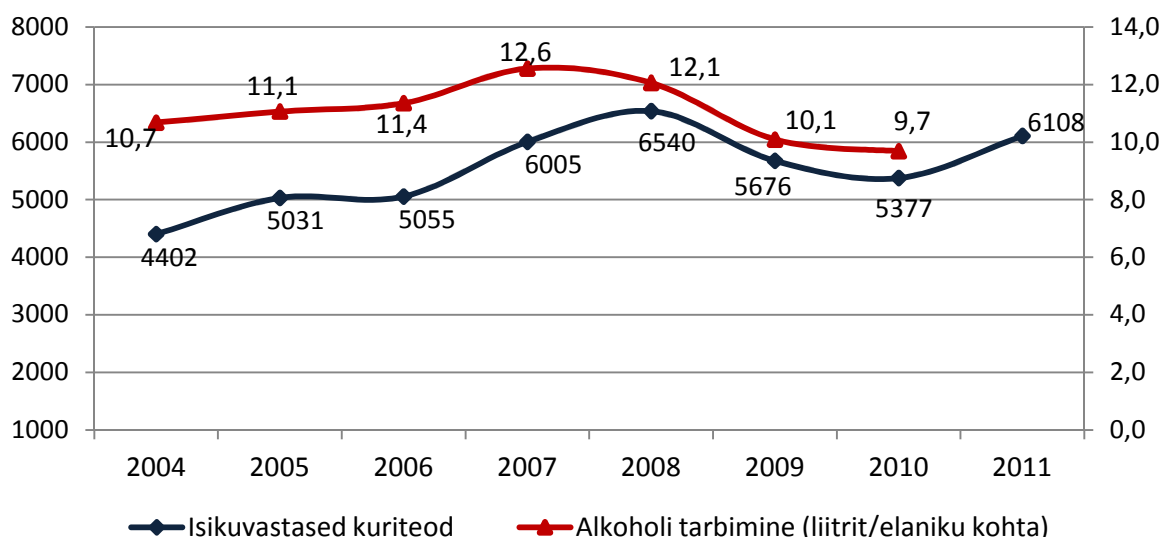
Enim kasvanud kuriteoliigid

KarS	Kuriteoliik	2008	2009	2010	2011	Muutus N 2011 võr 2010	Muutus % 2011 võr 2010
§ 121	Kehaline väärkohtlemine	5174	4518	4320	4785	465	11%
§ 424	Joobes juhtimine	4179	3076	3304	3635	331	10%
§ 120	Ähvardamine	512	442	451	677	226	50%
§ 202	Kuriteoga saadud vara omandamine, hoidmine ja turustamine	308	399	248	430	182	73%
§ 213	Arvutikelmus	367	470	381	512	131	34%
§ 334	Võltsitud maksevahendi ja väärtpaberi kasutamine	454	494	387	475	88	23%
§ 348	Võltsitud tähtsa isikliku dokumendi kasutamine ja kasutada andmine	14	20	13	63	50	385%

Esitatud on andmed kuriteoliikide kohta, kus kuritegude arv kasvas vähemalt 50 kuriteo võrra.

- **Kehalise väärkohtlemise** juhtumite arv kasvas peale kaheaastast langust 11%. Juhtumeid oli eelnenu aastaga võrreldes rohkem üheksas maakonnas, kolmes maakonnas jäi nende arv samale tasemele (Ida-Virumaa, Läänemaa, Valgamaa) ning kolmes vähenes (Põlvamaa, Raplamaa, Viljandimaa).
- **Ähvardamiste** arvu kasv 50% võrra on eelkõige protsendi mõttes suur, kuid muutus on raskesti tõlgendatav, kuna valdav enamik sellistest juhtumitest politseini ei jõua. Mõnevõrra võis ähvardamiste arvu kasvatada ka muude vägivaldakuritegude arvu kasv, mille menetlemise raames ähvardamise juhtumid on ilmnenu.

Eestis on peamine vägivalda riskitegur alkohol: suur hulk vägivaldaga lõppevaid konflikte poleks ilmselt vägivaldaga päädinud, kui üks või mõlemad osapooled oleks olnud kained. Kuigi 2011. aasta alkoholi tarbimise näitajaid veel pole avaldatud, viitavad nii vägivalda kui ka joobes juhtimise kuritegude arvud sellele, et alkoholitarbimine võis 2011. aastal kasvada – kui tarbimise kasv saab kinnituse, võib seda pidada ka üheks selgituseks, miks vägivaldakuritegevus kasvanud on.



Alkoholi tarbimise andmed: Eesti Konjunktuuriinstituut

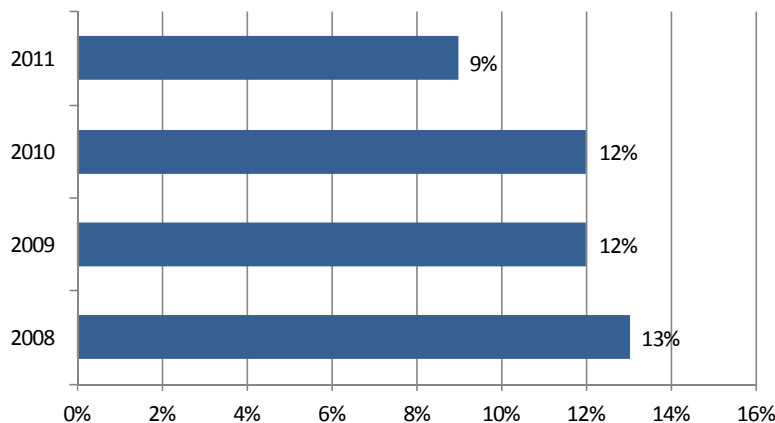
- **Kuritegeliku varaga** seotud kuritegude arv kasvas peale suurt langust 2010. aastal tagasi 2009. aasta tasemele.
- **Arvutikelmuste** (KarS § 213) all registreeritakse peamiselt kiiralaenu, internetis asjade ostmise ja müümise, varastatud pangakaartidega toimepandud ning mobiiltelefonidega seotud kelmuseid. Samal ajal kui küberkelmuse arv kasvab, on märgatavalt vähenenud muude kelmuste arv.
- **Võltsitud maksevahendi kasutamise** nimetuse all registreeritakse eelkõige avastatud võltsrahaga seotud kuritegusid – nende arv varieerub aastast aastasse suurel määral.

Võltsraha avastamine – avastatud võltsitud rahatähtede arv (EKEI statistika)

	2003	2004	2005	2006	2007	2008	2009	2010	2011
EEK	164	242	426	251	238	297	243	161	16
EUR	49	193	127	86	32	35	53	75	276
USD	299	409	354	175	198	89	248	222	70
Muud	17	47	43	32	51	59	31	30	22
Kokku	529	891	950	544	519	480	575	488	384

8. Andmed elanikkonna küsitlusest, mille viis läbi Turu-uuringute AS detsembris 2011 (telli Justitsministeerium)

Kuna kriminaalstatistikasse jõuavad vaid need sündmused, millest inimesed politseile teada annavad ning mille puhul on juriidilised tingimused täidetud, et menetlust saaks alustada, uuritakse kuritegevuse levikut ja trende ka läbi elanikkonna küsitluse (nn ohvriuuringud).



Joonis. Kas Teie isiklikult olete langenud eelmisel aastal mõne kuriteo ohvriks? Jah-vastanute osakaal. Ohvriklangevate hulgas oli enam mehi ning inimesi vanuses 20-29.

Tabel. Elanike osakaal, kes on enda hinnangul langenud aasta jooksul nimetatud kuriteo ohvriks.

	1992	1994	1999	2003	2008	2010	2011
Vargus autost	7%	7%	9%	7%	5%	5%	4%
Vargus kodust	6%	4%	4%	3%	3%	6%	5%
Vargus suvilast, maakodust või aiamaalt			7%	7%	4%	4%	3%
Vargus garaazist, kuurist või varjualusest	8%	7%	5%	5%	2%	3%	4%
Isiklike asjade vargus	8%	6%	6%	6%	4%	5%	3%
Röövimine	3%	3%	3%	2%	2%	2%	1%
Kallaletung	2%	2%	2%	1%	2%	3%	2%
Ähvardus	3%	4%	4%	2%	2%	5%	3%
Tarbijapettus	26%	31%	39%	26%	18%	16%	12%

2011. aastal valminud analüüsid:

- [Eesti kohtunike ja prokuröride mõjutamine](#)
- [Kohtueelse kriminaalmenetluse hind joores juhtimise ja kauplesevarguse kuritegudes](#)
- [Kriminaalmenetluse kestuse analüüsid alaealiste kriminaalasjades](#)
- [Perevägivald meneluspraktika analüüs](#)
- [Perevägivald riskide analüüs \(Tartu Ülikool\)](#)
- [Rassi- ja võõravimm Eestis](#)
- [Riigist väljasaatmise kui lisakaristuse kohaldamise analüüs](#)
- [Tervishoiu korrupsiooniriskid \(Tartu Ülikool RAKE\)](#)

Vaata ka teisi analüüse: <http://www.just.ee/uuringud>

Valminud juhised ja käsiraamatud:

- Ametnike huvide konflikti käsiraamat <http://huvidekonflikt.just.ee/>
- Ajakirjanike huvide konflikti käsiraamat <http://transparency.ee/cm/kasiraamat>
- Varase märkamise ja sekkumise juhised KOVidele <http://www.kuriteoennetus.ee/markajahooli>